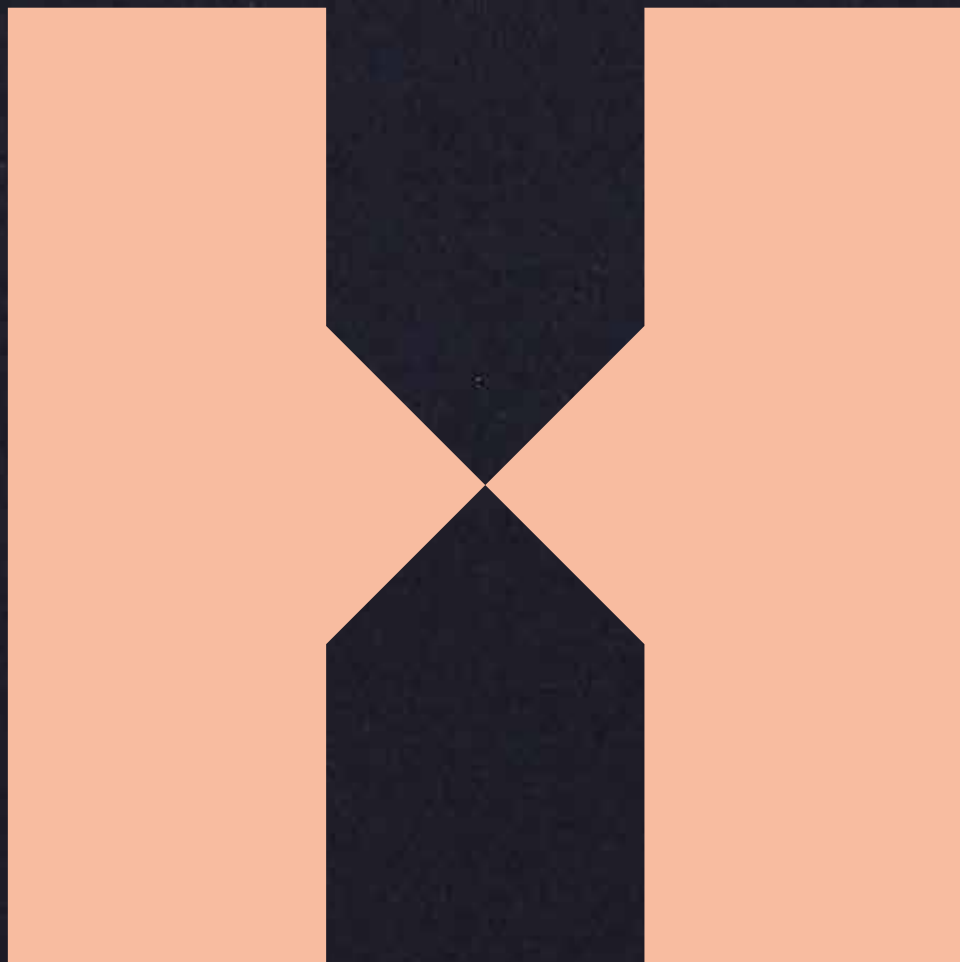


**HOMAPAL**





La colección europea Homapal 2022-23 despliega un amplio abanico de láminas metálicas decorativas de una excepcional diversidad. Estas placas de metal auténtico despiertan por su mezcla de colores únicos, acabados individuales y originales texturas. El resultado es una combinación inimitable, que enriquece el diseño interior complementándolo con elementos distintivos inconfundibles. Homapal utiliza finas láminas de aluminio, cobre, latón y acero inoxidable. Mediante un procedimiento especial de estampación se confiere a las superficies su particular estructura. La colección europea abarca más de 130 modelos decorativos de efectos muy variados, de clásicos a modernos, de artesanales a industriales. Para configurar el surtido, Homapal ha desarrollado propuestas completamente nuevas, pero también ha optado por modificar algunos modelos ya conocidos. La colección europea Homapal combina la textura y el color del metal en láminas de gran resistencia, ligereza y flexibilidad.

La naturaleza de las superficies vivifica los sentidos y supone una verdadera fuente de inspiración para los diseñadores de interiores. El metal aporta variedad y genera bellos efectos. El oro, la plata, el latón y el cobre resplandecen con un brillo exquisito en decoraciones de gran creatividad.

Los metales de Homapal imprimen emocionalidad a cualquier proyecto de interiorismo de alta calidad.

---

*El arte de imprimir vida y forjar emociones en interiores.*

*Homapal forja emociones en interiores. Fabricado en Alemania.*

---

La collezione europea 2022-23 di Homapal riunisce una varietà di laminati metallici decorativi che non potrebbe essere più differente. Le finiture in vero metallo si distinguono per il loro mix di colori unici, superfici individuali e una sensazione tattile straordinaria – una combinazione praticamente inimitabile che imprime al design di interni caratteristiche inconfondibili. Homapal utilizza lamine sottili di alluminio, rame, ottone e acciaio inox. Un processo di stampaggio speciale conferisce alle superfici la loro struttura unica. La collezione europea comprende oltre 130 superfici che, per estetica, soddisfano un'ampia varietà di gusti che va dal classico al moderno, dall'artigianale allo stile industriale. Homapal non solo ha sviluppato superfici completamente nuove, ma ha anche aggiornato alcuni prodotti già noti. La collezione europea Homapal unisce la trama e il colore del metallo con un laminato robusto, leggero e flessibile.

La struttura delle superfici metalliche stimola i sensi e ispira nuove idee per il design di interni. Il metallo offre varietà e dà vita ad effetti incantevoli. Argento, oro, ottone e rame donano una lucentezza raffinata a design altamente creativi.

I metalli Homapal instillano emozioni in tutti i progetti di interior design di alta qualità.

---

*Il potere di creare movimento e dare forma alle emozioni. Negli interni. Homapal – Shaping Emotions in Interiors. Made in Germany.*

---





La serie **Elements** (Elementos) se nutre de la expresividad del puro metal. Es brillante y energética. Fresca, pero capaz de infundir calidez. Dinámica, por su juego de luces y reflejos. Vital, para interiores rebosantes de personalidad. Bronce, cobre, acero, plata y oro. Estos colores básicos de acabado cepillado se concentran en lo esencial y representan los cuatro elementos: fuego, agua, aire y tierra. Se complementan con un total de cinco tonos intermedios cuidadosamente elegidos, con típicas texturas metálicas que crean sutiles matices y añaden una vibrante diversidad.

---

*Cinco metales para cinco acabados diferentes.*

*Los acabados cepillados se presentan en una gama de doce tonalidades distintas para reflejar fielmente la expresividad del metal puro.*

---

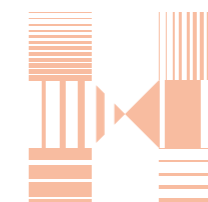
La línea **Elements** captura l'energia espressiva del metallo puro. È luminosa e piena di energia. Apparentemente fredda, eppure con la capacità di dare calore. Dinamica nei giochi di luce e nei riflessi. Ideale per spazi interni dalla abitabilità straordinaria. Bronzo, rame, acciaio, argento e oro – i colori di base, con la loro superficie spazzolata, si concentrano sull'essenziale e rappresentano i quattro elementi naturali: fuoco, acqua, aria e terra. A questi si affiancano cinque tonalità accuratamente selezionate con tipiche finiture metalliche che donano sfumature sottili e una straordinaria varietà.

---

*Cinque metalli per cinque diverse finiture superficiali.*

*I Brushed sono offerti in una gamma che aggiunge ulteriori 12 tonalità per catturare l'espressività del metallo.*

---



# Homapal Metals – Elements

● Calidad industrial  
Qualità industriale

◆ Disponible también en el acabado Adverso (AD)  
Disponibile anche con superficie Adverso (AD)

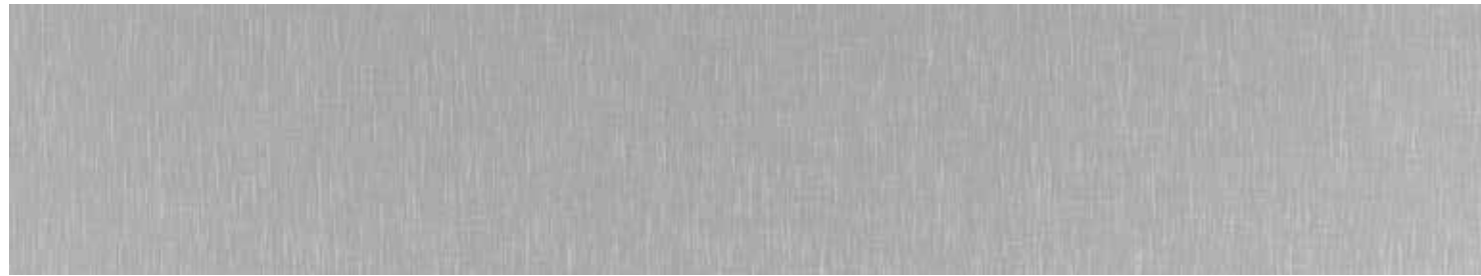
## Brushed Essentials



451 - Alu Brushed Bronzestone



447 - Alu Brushed Coppertone



441 - Alu Brushed Natural



546 - Alu Brushed Stainless Steeltone



442 - Alu Brushed Goldtone

## Brushed Tones



M5312 - Brushed Umbra



456 - Alu Brushed Medium Bronzestone



M6422 - Brushed Cupro



454 - Alu Brushed Rosegold



791 - Alu Brushed Natural Special ◆



796 - Alu Brushed Steeltone Special ◆



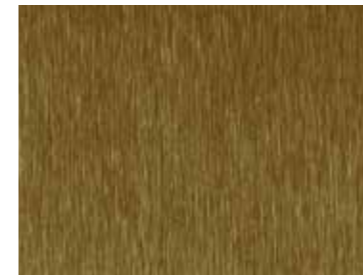
446 - Alu Brushed Steeltone ●  
409/000 - Alu Brushed Steeltone ●



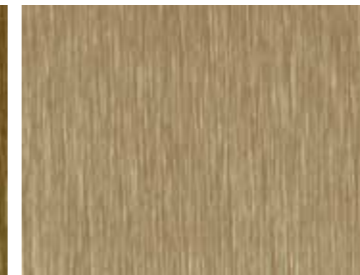
448 - Alu Brushed Black



M5311 - Brushed Argent



M6423 - Brushed Brass



794 - Alu Brushed Goldtone Special ◆



325 - Alu Brushed Champagne

# Homapal Metals – Elements

## Crossbrushed



439 - Alu Crossbrushed Brownish Grey



437 - Alu Crossbrushed Coppertone



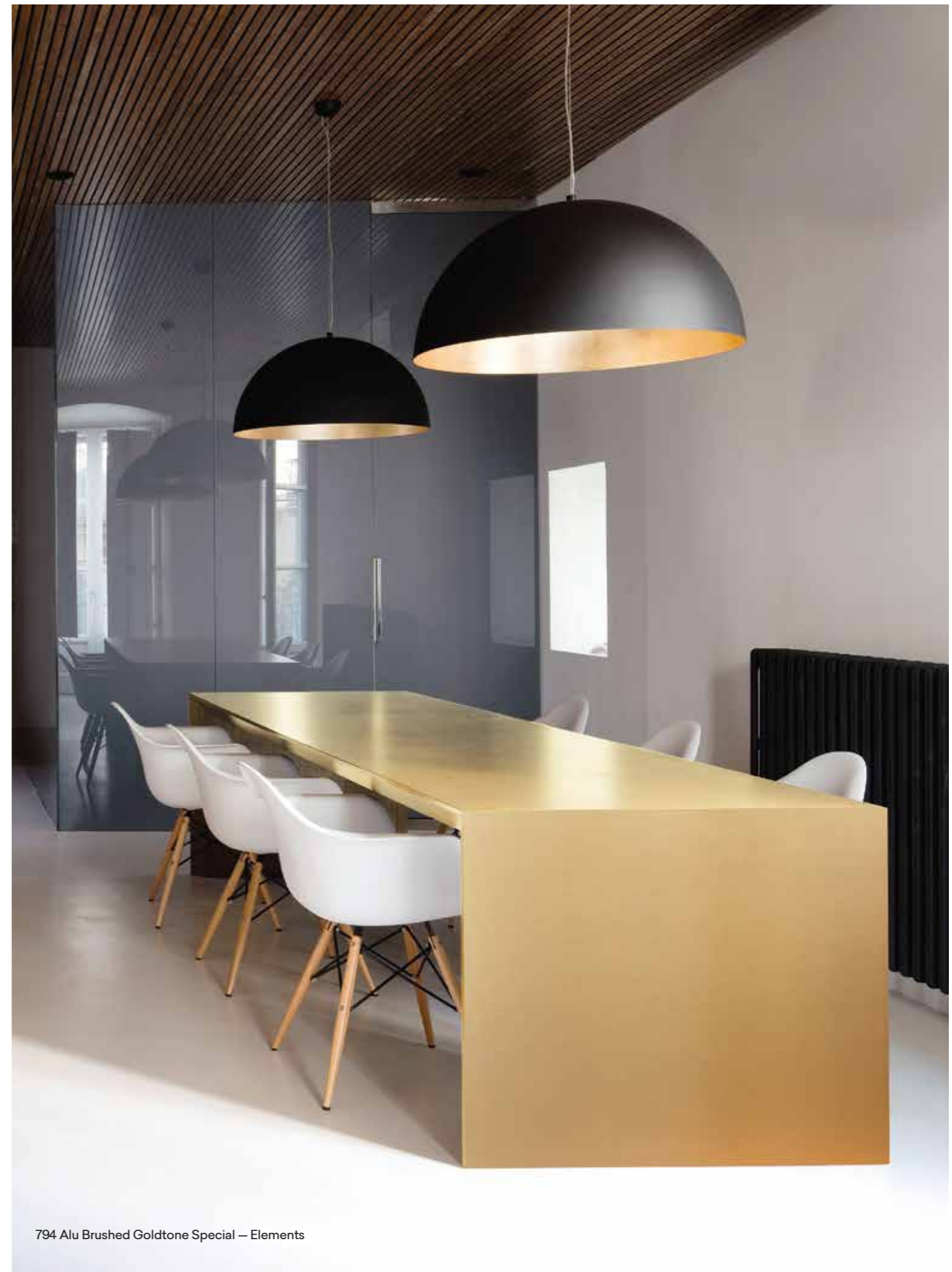
431 - Alu Crossbrushed Natural



433 - Alu Crossbrushed Stainless Steeltone



434 - Alu Crossbrushed Goldtone



794 Alu Brushed Goldtone Special – Elements

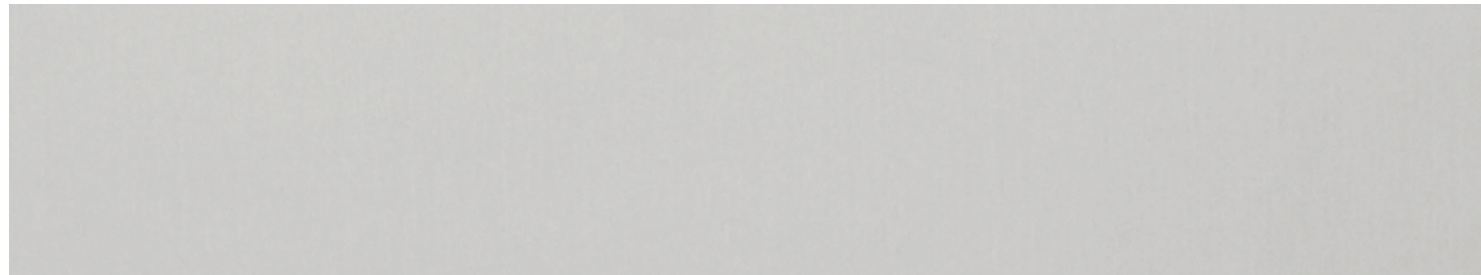
## Plain Polished



M2006 - Alu Plain Polished Bronzestone



347/000 - Alu Plain Polished Coppertone



444N - Alu Plain Polished Natural

820/000 - Alu Softmatt Natural ●



475/000 - Alu Plain Polished Gunmetal Matt



342/000 - Alu Plain Polished Goldtone

## Mirror Polished



473 - Alu Mirror Polished Tea



477 - Alu Mirror Polished Coppertone



470 - Alu Mirror Polished Superior Natural

485/000 - Alu Mirror Polished Special Natural ●



474 - Alu Mirror Polished Smokey Grey



471 - Alu Mirror Polished Goldtone

# Homapal Metals – Elements

## Plex



807/980 - Alu Plex Bronzestone



M6424 - Plex Copper



M5308 - Plex Aluminium



423/980 - Alu Plex Stainless Steeltone



M5309 - Plex Gold



M6426 - Plex Brass



456 Alu Brushed Medium Bronzestone – Elements





No hay dos superficies iguales. Cada una constituye una pieza única. Todas parecen creadas por la mano de un artista, a partir de las infinitas posibilidades que brindan los metales. Todas surgen y resurgen con nuevo esplendor, una y otra vez. Fruto de gestos manuales ágiles, livianos, pero que dejan una huella indeleble en la memoria. Una sensación de individualidad que evoluciona con el tiempo. La combinación perfecta para diseños exclusivos y distintivos. El personal de manufactura de Homapal domina también los métodos tradicionales de acabado de superficies metálicas. En el taller trabajan verdaderos maestros del oficio, dotados de una amplia cualificación creativa y una dilatada experiencia en el tratamiento de metales. Su labor se centra en estas finas láminas de aluminio, cobre y latón. Aplicando sofisticadas técnicas mecánicas y un gran amor al detalle, se dedican a jugar con las propiedades y la flexibilidad creativa del metal. Lijar, puntear, intensificar el color... estos expertos artesanos estructuran los metales, los cepillan, los pulen a máquina y los tiñen a mano. Este estudio creativo es la fragua de nuestra serie **Gestures** (Gestos).

---

***Manos experimentadas que plasman emociones con destreza.***

***Gestos artesanales que pican, puntean, cepillan, pulen y tiñen materiales.***

***Que realzan las superficies y generan belleza.***

---

Nessuna superficie è uguale all'altra. Ognuna è a suo modo unica. Come plasmata dalle mani di un artista. Naturalmente con l'aiuto delle infinite possibilità offerte dal metallo. Tutto riemerge di continuo in un nuovo splendore. Manualmente. Come un gesto all'inizio fugace, ma che lascia un segno indelebile nella coscienza. Un'individualità che si evolve nel tempo. La combinazione perfetta per design esclusivi e inconfondibili. Le persone esperte di Homapal si dedicano anche ai processi tradizionali di finitura del metallo. Qui lavorano veri maestri dell'arte, persone di talento con una formazione artigianale creativa e una lunga esperienza nel trattamento dei metalli. Alla base del loro lavoro ci sono lamine sottili di alluminio, rame e ottone. Con tecniche meccaniche complesse e cura attenta per i dettagli, giocano con le proprietà e la flessibilità creativa del metallo. Attraverso processi di levigatura, tamponatura e intensificazione del colore, questi esperti artigiani donano ai metalli struttura, li spazzolano e lucidano meccanicamente o li colorano a mano. È qui che nasce la nostra linea **Gestures**.

---

***Mani esperte danno vita alle emozioni.***

***Gesti umani levigano, tamponano, spazzolano, lucidano e colorano.***

***Amplificano le superfici e generano bellezza.***

---



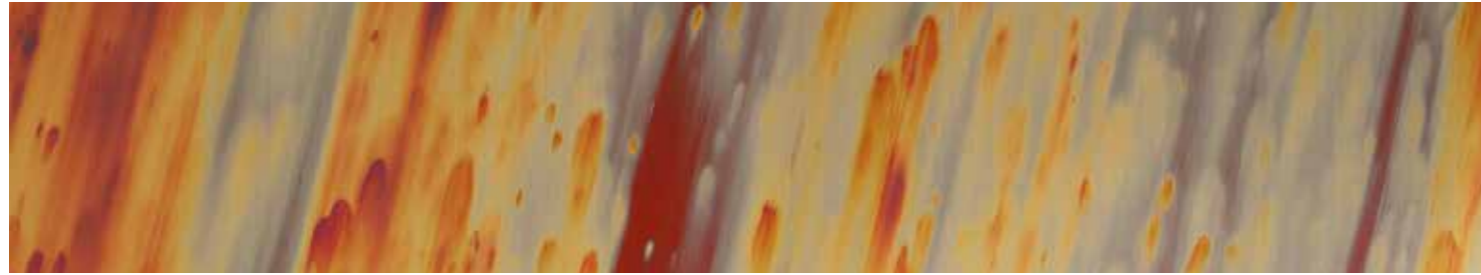
# Homapal Metals – Gestures

\* Junta vertical para una anchura de aprox. 610 mm  
Giuntura verticale a circa 610 mm

Los acabados se muestran a escala 1:50 aproximadamente  
Le texture sono rappresentate in una scala di circa 1:50 rispetto alla misura reale



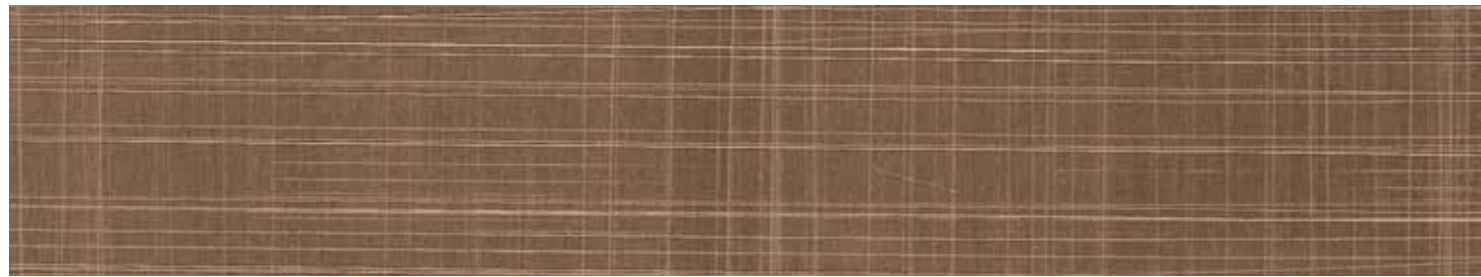
500/491 - Brass Plain Antique \*



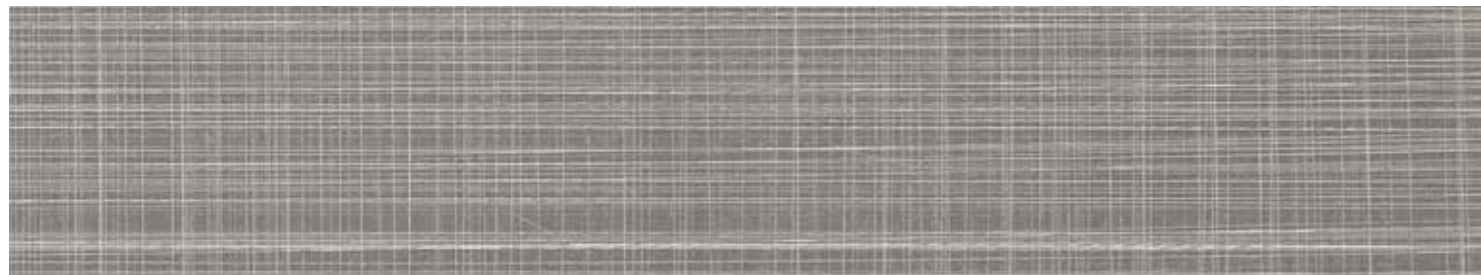
695D - Copper Stratos Diagonal



490 - Copper Antique



M5392 - Copper Veil



M5391 - Graphite Veil



M8547 - Matte Oxibronze \*



M9958 - Antique Rubbed Copper



800/200 - Alu Crush



M4512 - Alu Crush Goldtone



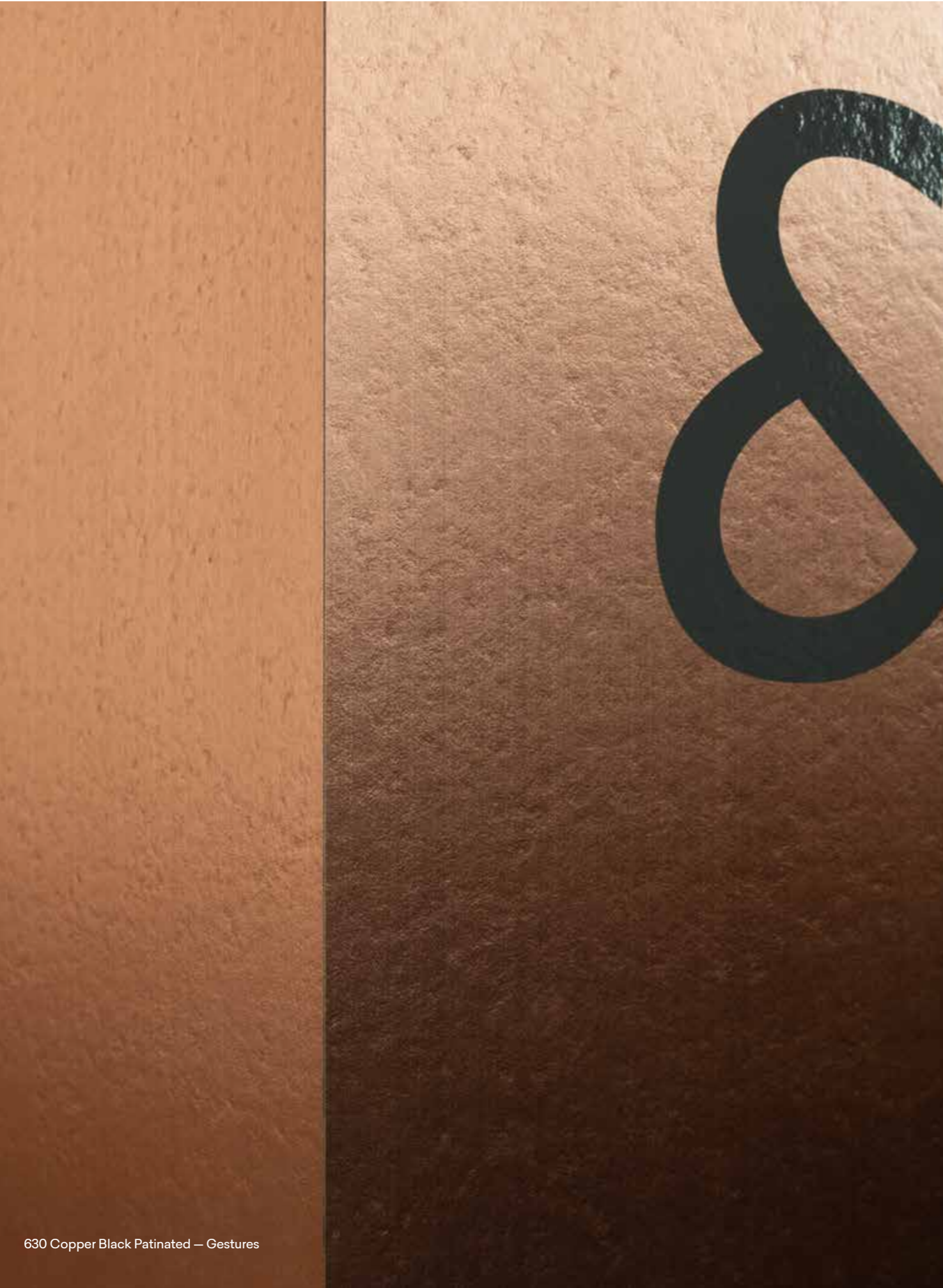
401/229 - Copper Crush Stipple



401/200 - Copper Crush

# Homapal Metals – Gestures

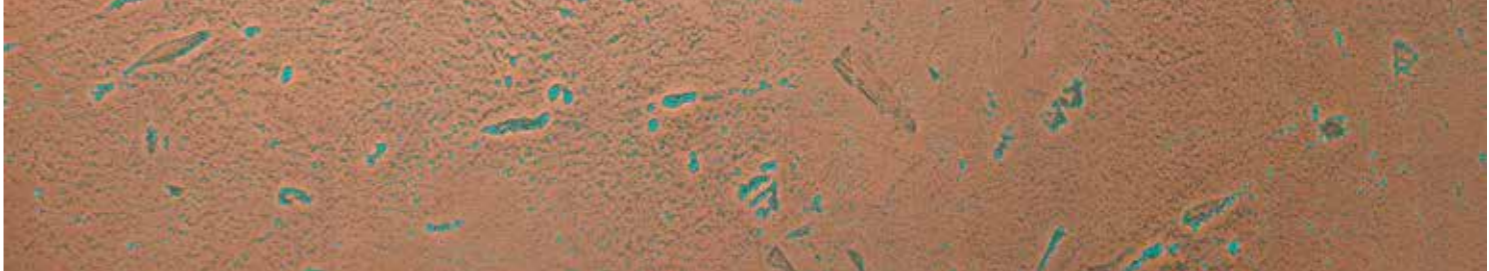
\* Junta vertical para una anchura de aprox. 610 mm  
Giuntura verticale a circa 610 mm



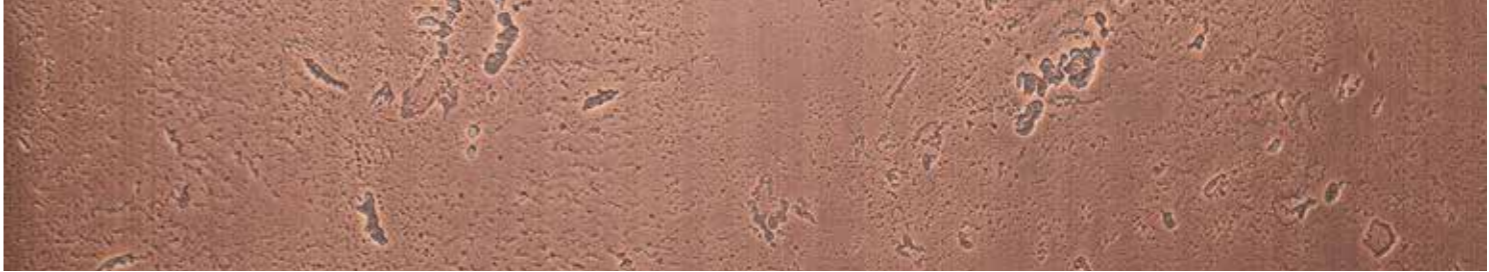
630 Copper Black Patinated – Gestures



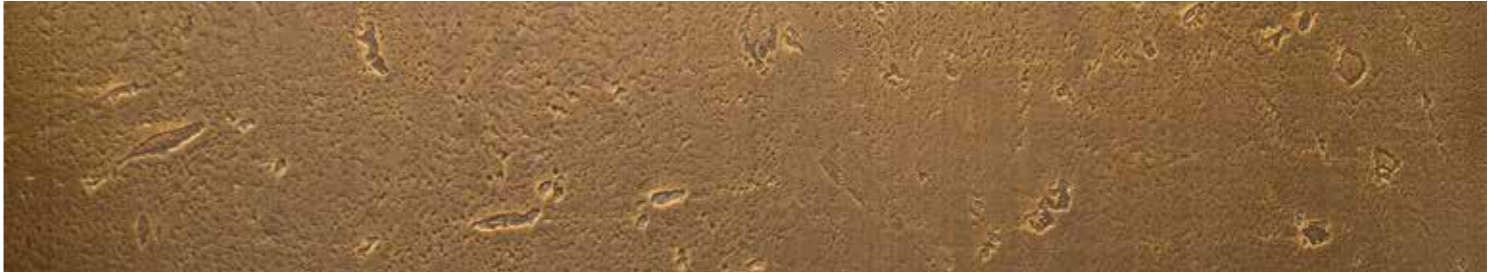
630 - Copper Black Patinated



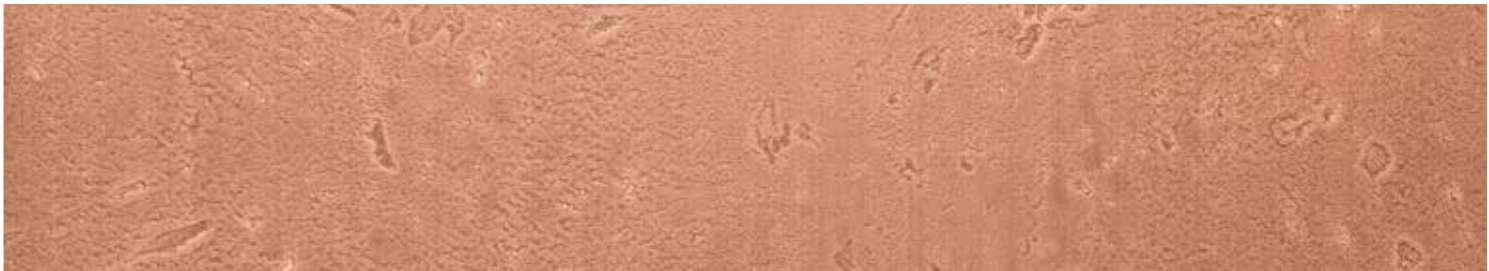
635/502 - Copper Moon Turquoise



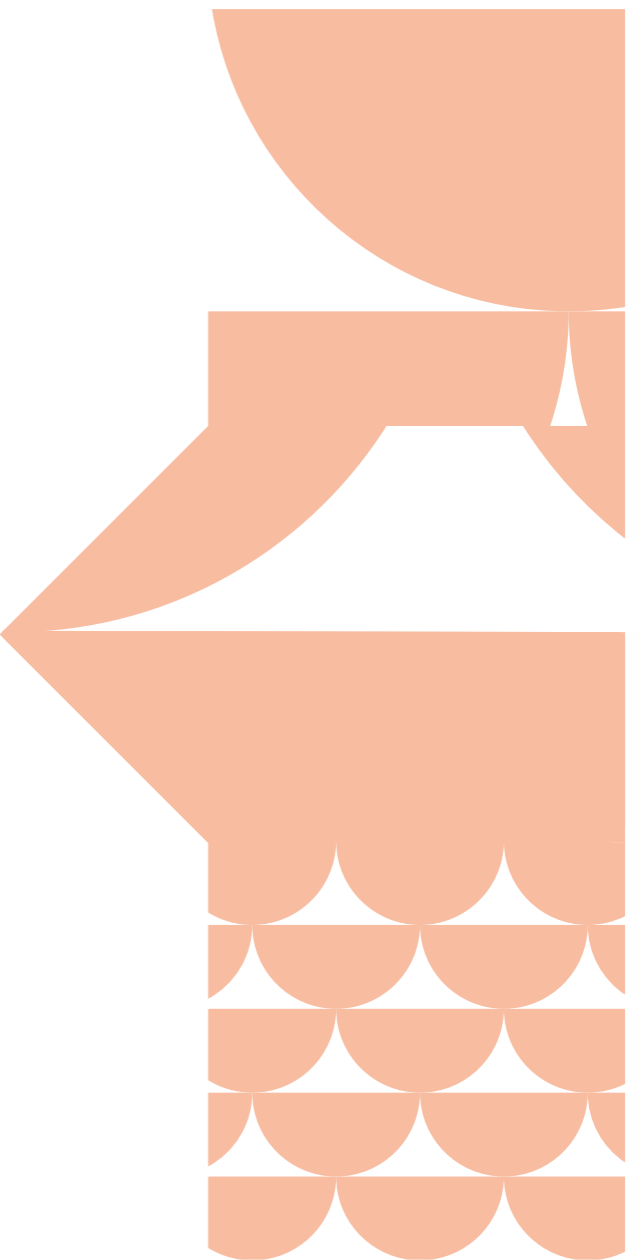
636/502 - Copper Moon Dark




500/502 - Brass Moon \*



637/502 - Copper Moon Light





Superficies como de otro mundo. Imaginativas, vívidas, interesantes. Todas desprenden un aura irresistible que incita e incluso reta a tocarlas. Inspirada en elementos orgánicos, desarrollada matemáticamente o derivada del imperativo de los requisitos industriales, la serie **Perspectives** (Perspectivas) invita a descubrir la diversidad del mundo y a contemplarlo y percibirlo desde ángulos diferentes, libres de convenciones. Un baño de burbujas metálicas, orografías terrestres vistas desde el espacio, olas marinas mecidas por el viento, gotas de lluvia salpicando un lago en calma o hexágonos irregulares con una estructura textil que emana suavidad y calidez. La luz se refleja en estos relieves animados por la naturaleza. En **Depths** (Profundidades), todo parece estar en movimiento. En cambio, los patrones gráficos de **Geometries** (Geometrías) irradian calma y serenidad. Sus líneas regulares trazan rombos o trenzas. Los contornos se desvanecen o saltan a la vista en función de la incidencia de la luz. **Industrial** se inspira en los tesoros olvidados que perviven en las fábricas. Se compone de chapas que lucen las distintas huellas causadas por el roce y el almacenamiento, con orificios o retículas.

---

*«Depths» labran el metal creando sutiles efectos y facetas dinámicas.  
«Geometries» trazan líneas vibrantes y rítmicas que juegan con el movimiento.  
«Industrial» evocan los entornos urbanos.*

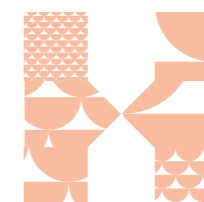
---

Superfici che sembrano venire da un altro pianeta. Piene di fantasia, vivaci, emozionanti. E dotate sempre di una certa forza di attrazione che affascina e induce a toccarle. Formate organicamente, sviluppate matematicamente o derivate da esigenze industriali – le superfici **Perspectives** invitano a scoprire la varietà del mondo e a contemplarla da prospettive inesplorate. Come bolle spumeggianti, rilievi terrestri visti dallo spazio, onde del mare mosse dal vento, gocce di pioggia sulla superficie di un lago calmo o esagoni irregolari dall'aspetto soffice e caldo grazie alla loro struttura tessile. Nei profili animati dalla natura si riflettono danze di luce. Nella linea **Depths** niente sembra essere immobile. I motivi grafici di **Geometries** al contrario trasmettono calma ed equilibrio. Linee regolari formano rombi o trecce. I contorni diventano più o meno forti in base all'incidenza della luce. **Industrial** trae ispirazione dai tesori dimenticati nei siti industriali, dove si trovano superfici con segni di trascinarsi e movimentazione, con fori o motivi a rete.

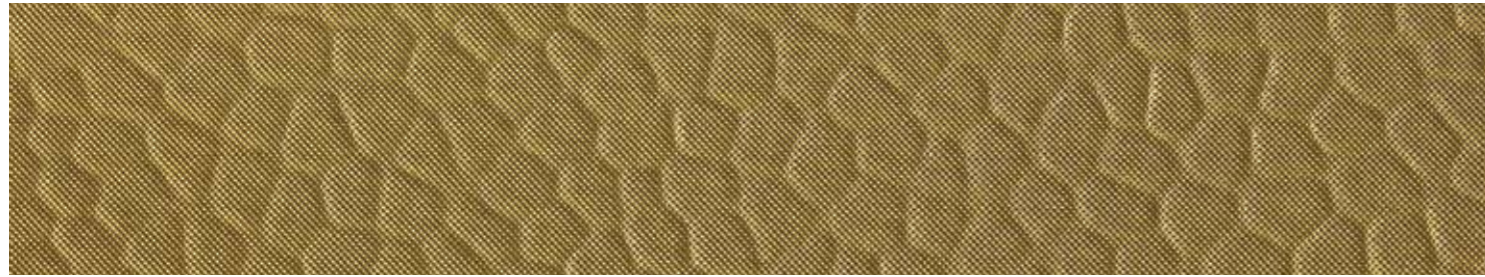
---

*Le profondità di Depths scavano metalli per giochi di luce ed esplorazioni dinamiche. Geometries tracciano linee per dare forma a movimenti lineari e giocosi. Gli Industrial evocano ambienti urbani.*

---



# Homapal Metals – Perspectives / Depths



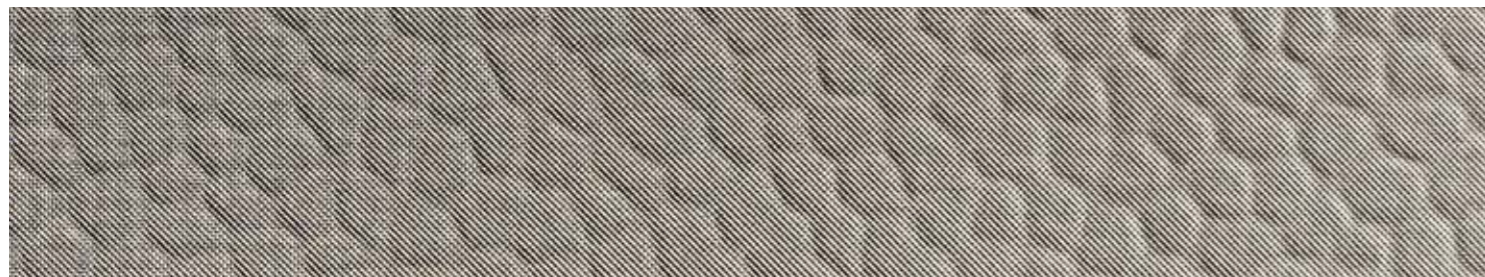
M6430 - Hammered Brass



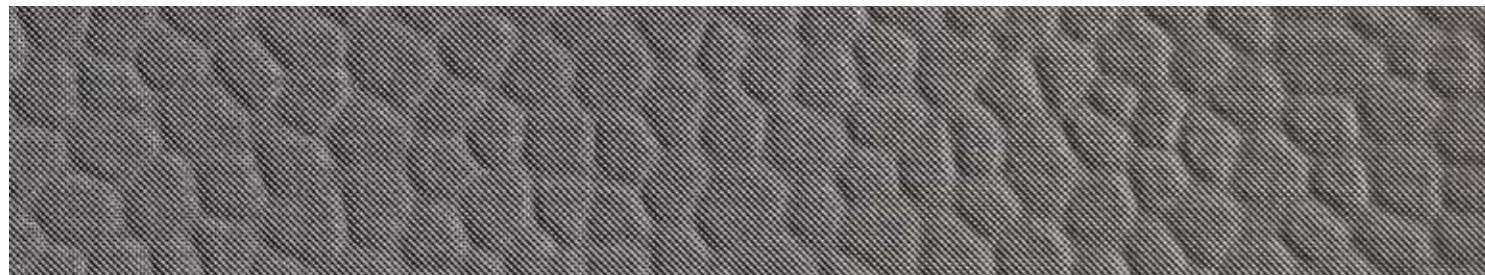
M6429 - Hammered Cupro



M6427 - Hammered Aluminium



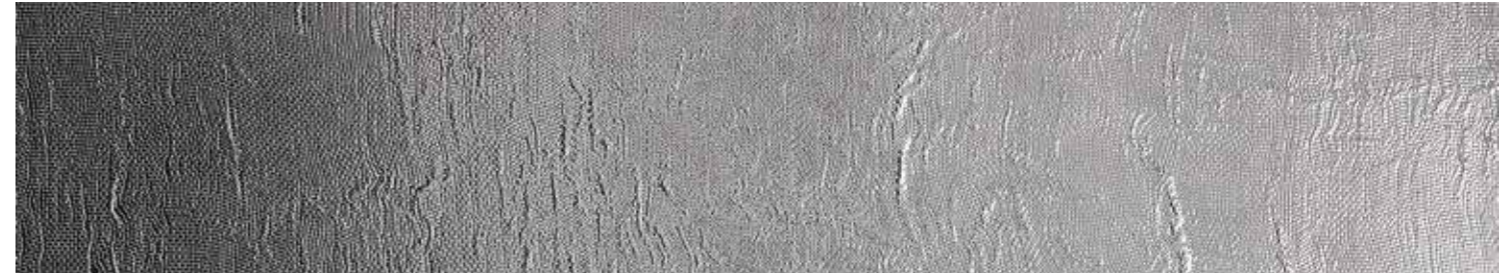
M6428 - Hammered Argent



M6431 - Hammered Graphite



800/100 - Alu Mesh Natural



470/100 - Alu Mirror Polished Mesh Natural



471/100 - Alu Mirror Polished Mesh Goldtone



825/100 - Alu Mesh Champagne



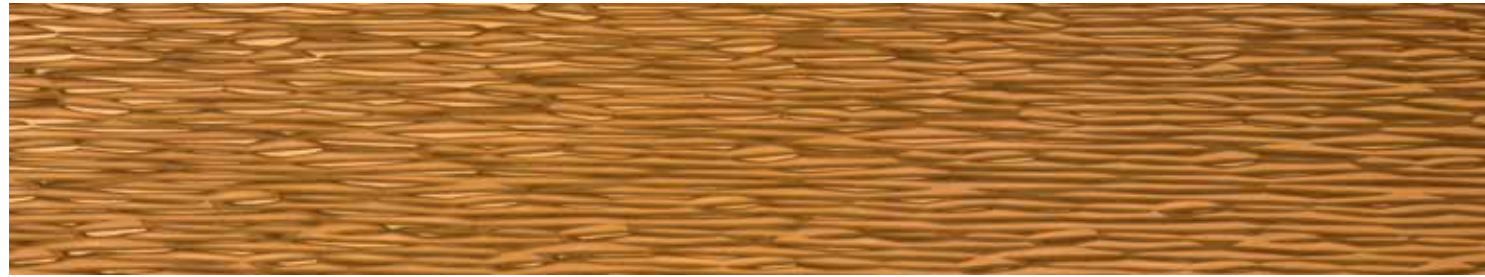
459/100 - Alu Mesh Anthracite



451/100 - Alu Mesh Bronzestone

Los acabados se muestran a escala 1:50 aproximadamente  
Le texture sono rappresentate in una scala di circa 1:50 rispetto alla misura reale

# Homapal Metals – Perspectives / Depths



477/966 - Alu Mirror Polished Cella Coppertone



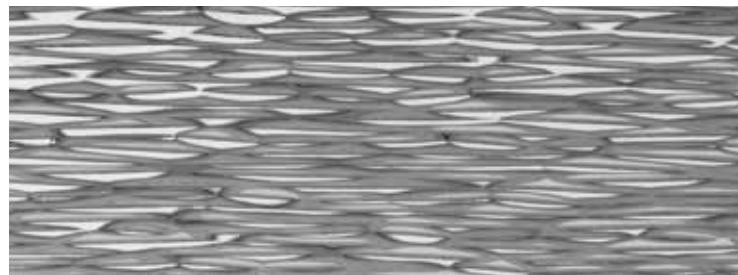
447/966 - Alu Cella Coppertone



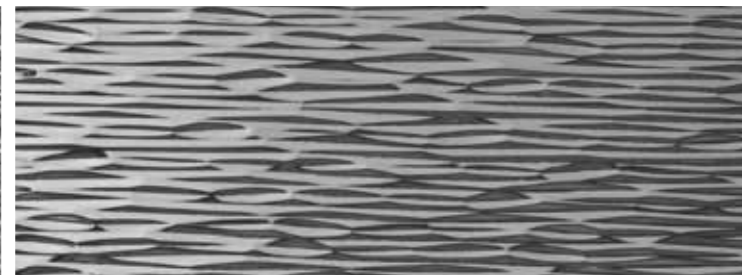
471/966 - Alu Mirror Polished Cella Goldtone



704/966 - Alu Cella Goldtone



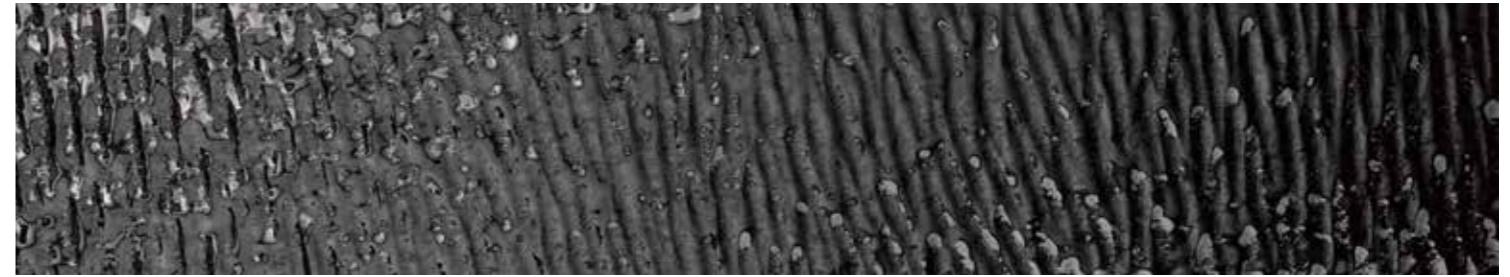
470/966 - Alu Mirror Polished Cella Natural



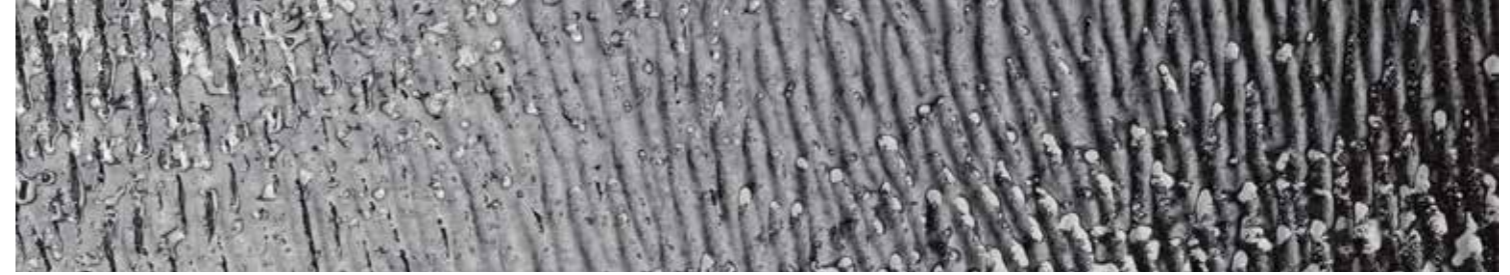
474/966 - Alu Mirror Polished Cella Smokey Grey



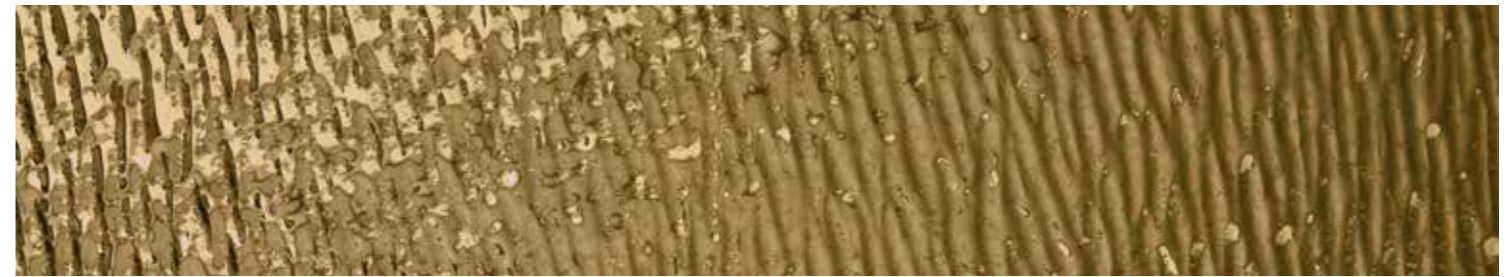
448/966 - Alu Cella Black



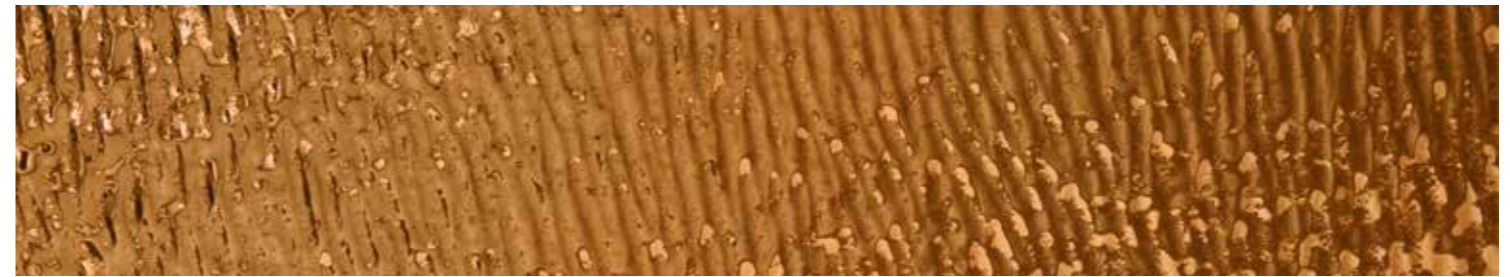
474/124 - Alu Mirror Polished Cascade Smokey Grey



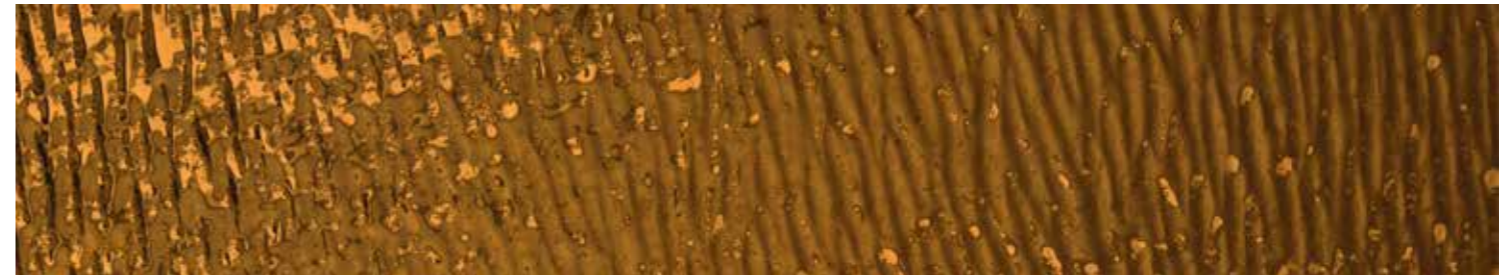
470/124 - Alu Mirror Polished Cascade Natural



471/124 - Alu Mirror Polished Cascade Goldtone



477/124 - Alu Mirror Polished Cascade Coppertone

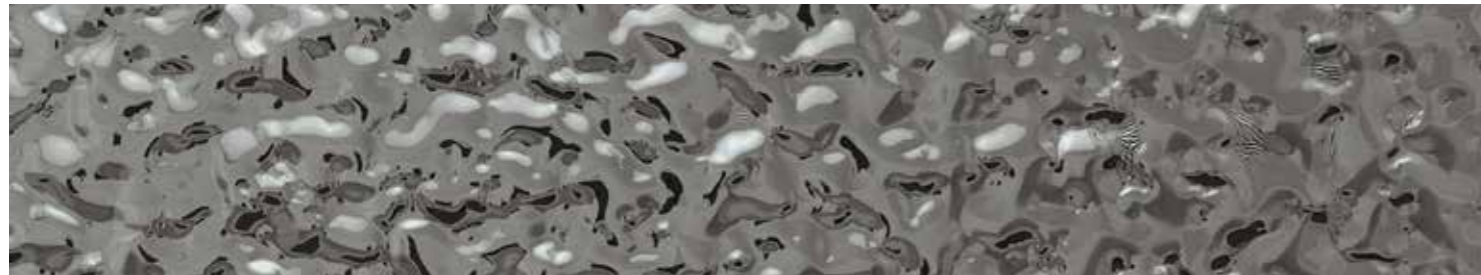


473/124 - Alu Mirror Polished Cascade Tea

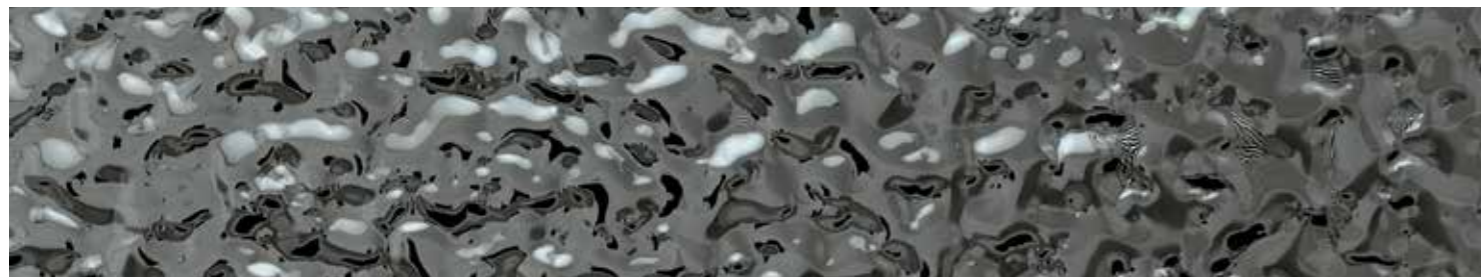
# Homapal Metals – Perspectives / Depths



470/636 - Alu Mirror Polished Lava Natural



475/636 - Alu Plain Polished Lava Gunmetal Matt



474/636 - Alu Mirror Polished Lava Smokey Grey



471/636 - Alu Mirror Polished Lava Goldtone



477/636 - Alu Mirror Polished Lava Coppertone



473/636 - Alu Mirror Polished Lava Tea

# Homapal Metals – Perspectives / Geometries

\* Junta vertical para una anchura de aprox. 610 mm  
Giuntura verticale a circa 610 mm



690/340 - Copper Diamond Antique



807/340 - Alu Diamond Bronzotone



500/340 - Brass Diamond Antique \*



325/360 - Alu Brushed Sapphire Champagne



451/360 - Alu Brushed Sapphire Bronzotone



454/360 - Alu Brushed Sapphire Rosegold

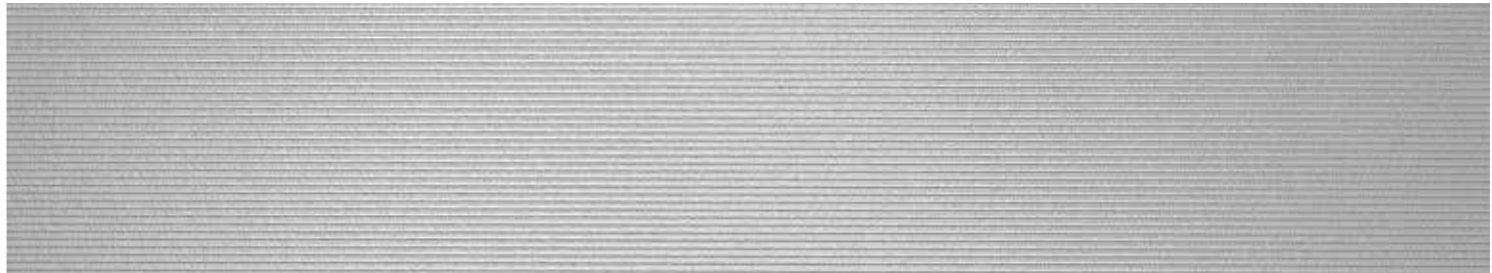


455/360 - Alu Brushed Sapphire Graphite

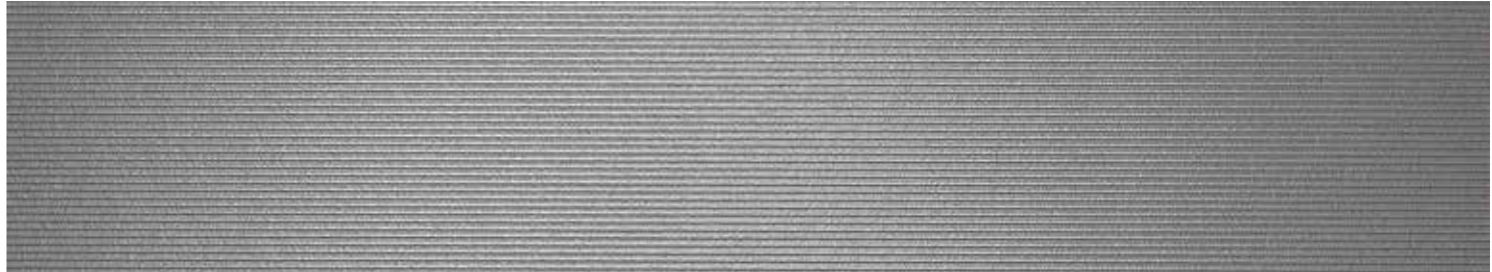
Homapal Metals – Perspectives / Industrial



641/000 Stainless Steel Brushed – Perspectives / Industrial



444/920N - Alu Riffel Horizontal Natural



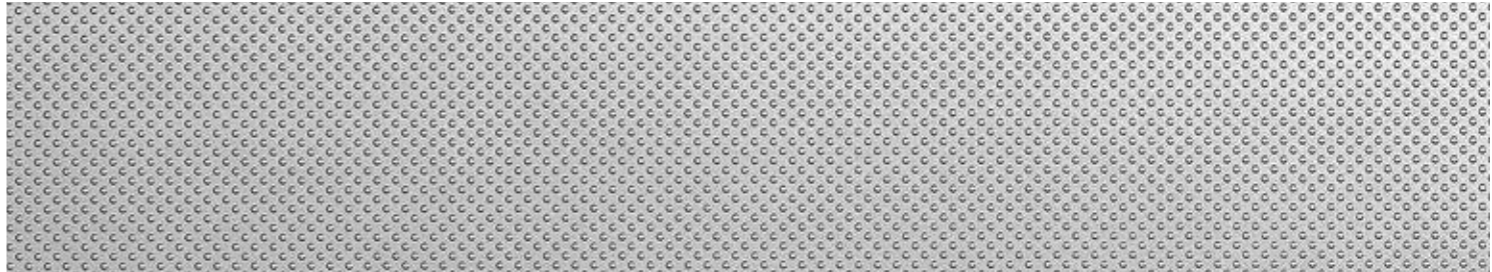
469/920N - Alu Riffel Horizontal Anthracite



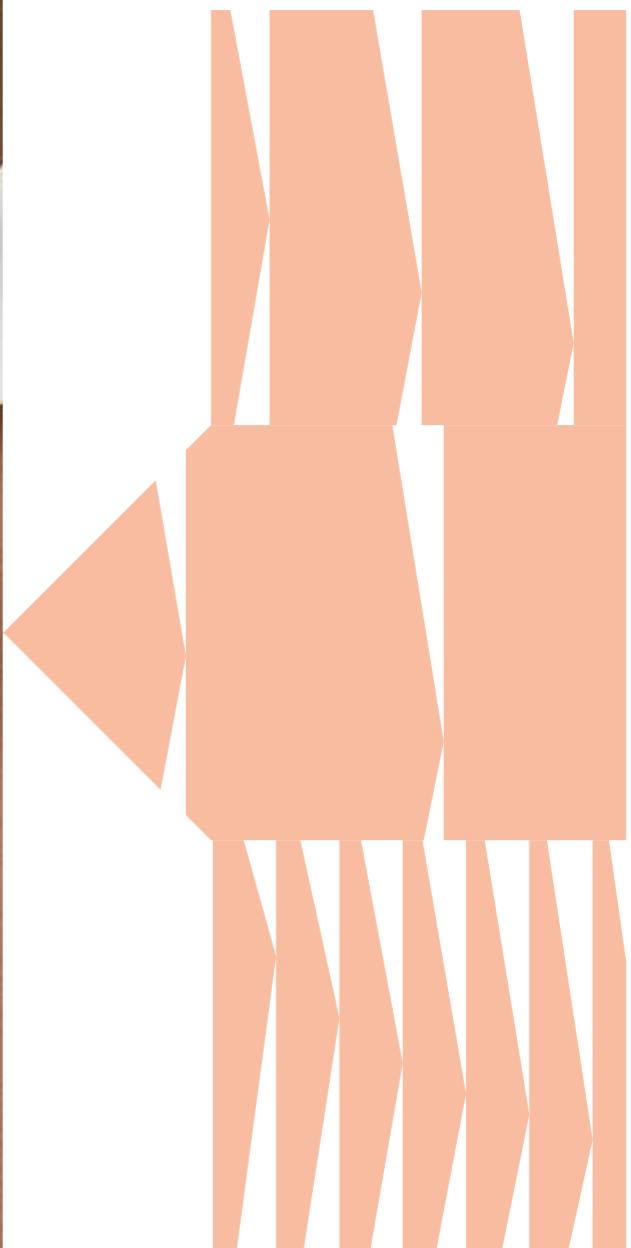
446/920 - Alu Riffel Horizontal Steeltone



641/000 - Stainless Steel Brushed



856 - Alu Dots Steeltone



## En respuesta directa a la petición de los clientes

Homapal ha desarrollado **SRM – Scratch Resistant Matt**, una superficie mate altamente resistente al rayado y a las huellas dactilares. **SRM – Scratch Resistant Matt** hace gala de una singular resistencia en interiores expuestos a un uso intenso, y por primera vez brinda a los planificadores y arquitectos la posibilidad de utilizar metal auténtico en superficies horizontales.

### Con esta nueva tecnología Homapal sienta un nuevo referente

Sustentándose en la maestría que ha desarrollado la marca alemana a lo largo del tiempo y en las propiedades ópticas y táctiles del metal, esta técnica marca el rumbo a seguir. Sin duda, el nuevo acabado **SRM – Scratch Resistant Matt** captará aún más la atención de arquitectos y planificadores por la excelente calidad de sus superficies metálicas. La tendencia del look industrial y el deseo de disfrutar de productos de alto valor intrínseco otorgan un creciente protagonismo al metal. Este material reviste un particular interés para la decoración de interiores, ya que brinda extraordinarias posibilidades de configuración y novedosos efectos ópticos y táctiles. Los metales siempre han ejercido una gran fascinación debido a su carácter radicalmente diferente al de otros materiales. El oro, por ejemplo, se asocia al sol, a la luminosidad y a la calidez. El cobre, elemento vinculado a Venus, encarna belleza, dulzura y vitalidad. Las láminas metálicas de Homapal resplandecen con sus matices de oro, plata, latón o cobre, y con acabados —algunos, trabajados a mano— que crean un ambiente único y aseguran una perfecta puesta en escena en interiores de especial atractivo.

## Superficies inspiradoras para aplicaciones horizontales

Las texturas mates y aterciopeladas confieren singularidad a las superficies SRM y sirven de inspiración para concebir nuevas ideas de diseño. El uso de metales permite conseguir efectos extraordinarios. Su capacidad de generar contrastes con tonalidades frías o cálidas y su aspecto rígido y maleable a un tiempo los convierte en materiales muy especiales. Gracias a estas propiedades, las láminas metálicas realzan la decoración con efectos originales y toques llamativos.

La colección **SRM – Scratch-Resistant Matt** amplía enormemente las opciones de diseño en vertical, complementándolas con aplicaciones horizontales de las láminas metálicas de Homapal.

## In risposta alle richieste dei clienti

Homapal ha sviluppato **SRM – Scratch Resistant Matt**, una superficie opaca con alta resistenza ai graffi e proprietà anti-impronta. **SRM – Scratch Resistant Matt** dimostra la sua resistenza in applicazioni interne soggette ad uso intenso e permette a progettisti e architetti di utilizzare per la prima volta in assoluto vero metallo su superfici orizzontali.

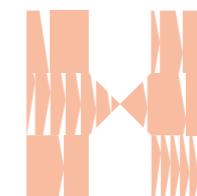
### Con questa tecnologia Homapal definisce nuovi standard

Partendo dalla forza storica del brand in Germania e dalle proprietà visive e tattili del metallo, questa tecnica getta le basi per trend futuri. La nuova superficie **SRM – Scratch Resistant Matt** rende superfici metalliche di alta qualità ancora più accattivanti agli occhi di progettisti e architetti. Per la tendenza al look industrial-chic e il desiderio di valore intrinseco, i riflettori sono continuamente puntati sul materiale: il metallo diventa particolarmente interessante per applicazioni di design di interni perché offre soluzioni di progettazione straordinarie e nuovi effetti ottici e tattili. I metalli hanno sempre avuto un grande fascino proprio perché si comportano diversamente da altri materiali. L'oro, ad esempio, viene associato al calore, alla luce e al sole, il rame, invece, considerato il metallo di Venere, incarna la bellezza, la mitezza e la vivacità. I laminati metallici di Homapal regalano effetti scintillanti nei toni oro, argento, ottone e rame, e creano ambienti unici grazie ad un'estetica – in parte artigianale – che mette in scena applicazioni d'interni entusiasmanti.

## Superfici di ispirazione per applicazioni orizzontali

Le superfici metalliche opache SRM, lisce e vellutate, escono dall'ordinario per la loro struttura e ispirano nuove idee di design. I metalli permettono di creare effetti straordinari. L'abilità nel creare contrasti con colori caldi e freddi, oppure la capacità di apparire rigido, ma allo stesso tempo apparentemente malleabile, rendono il metallo un materiale veramente speciale. Grazie a queste particolarità è possibile creare con i laminati metallici effetti eccezionali e accenti stilistici davvero interessanti.

Inoltre, la collezione **SRM – Scratch Resistant Matt** estende quasi all'infinito le possibili soluzioni di design per superfici dei laminati metallici Homapal, oltre alle applicazioni verticali, grazie all'idoneità di utilizzo su applicazioni orizzontali.





### Ideal para un mundo de aplicaciones

El acabado Scratch Resistant Matt, abreviado con las siglas SRM, se presta para aplicaciones en horizontal, como suelen darse tiendas y estands feriales, barras y mesas de bares y restaurantes, superficies de trabajo en oficinas y espacios públicos o de uso comunitario, como los hoteles. Por medio de un procedimiento especial se obtiene un acabado supermate con función antihuellas y un efecto de especial profundidad. El proceso de fabricación da como fruto una superficie sumamente resistente al roce, con estructuras regulares y, por tanto, resistentes, en una calidad sublime. En consonancia con los gustos actuales, SRM está disponible con diferentes estructuras y colores para determinados modelos decorativos.

---

*SR significa scratch resistant,  
resistente a las rayadas.*

*M significa mate.*

*Resistencia a las rayadas. Tacto suave.*

*Efecto ultramate. Función antihuellas.*

*Cuatro ases para un mundo de aplicaciones  
metálicas horizontales para interiores.*

---

### Ideale per un mondo di applicazioni

Scratch Resistant Matt, abbreviato SRM, è idoneo per le applicazioni orizzontali, ad esempio per l'allestimento di negozi e di stand fieristici, per banconi e tavoli di bar e ristoranti, per piani di lavoro in ufficio, ma anche per spazi collettivi come gli hotel. Per creare l'aspetto super opaco con funzione anti-impronta e uno speciale effetto di profondità viene utilizzata una procedura speciale. Il risultato è una superficie particolarmente resistente all'abrasione con strutture regolari e pertanto durevoli, raggiungendo un livello qualitativo di alta gamma. In linea con lo spirito dei tempi, SRM è disponibile in una selezione di texture e colori di tendenza.

---

*SR sta per scratch resistant.*

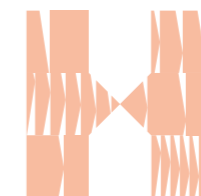
*M sta per matt.*

*Resistente ai graffi. Soft touch.*

*Super opaco. Anti-impronta.*

*Quattro assi per un mondo  
di applicazioni metalliche orizzontali  
nel mondo degli interni.*

---

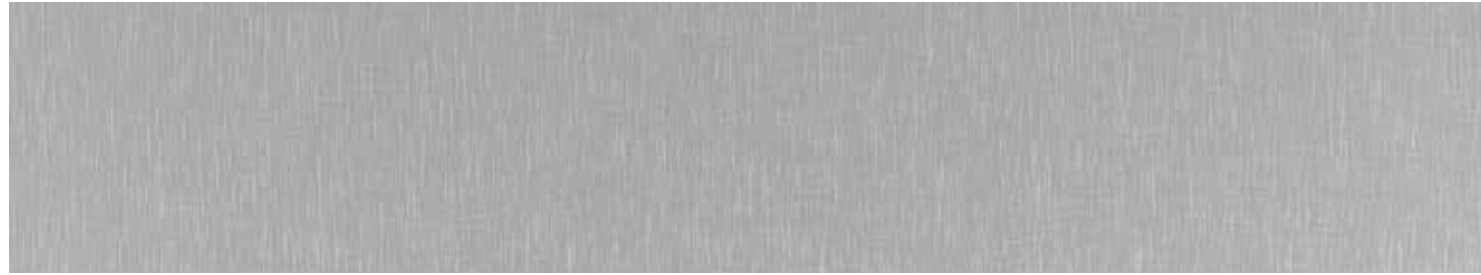


# Homapal Metals – SRM Scratch Resistant Matt

Los acabados se muestran a escala 1:50 aproximadamente  
Le texture sono rappresentate in una scala di circa 1:50 rispetto alla misura reale



820/000 SRM - Alu Softmatt Natural SRM



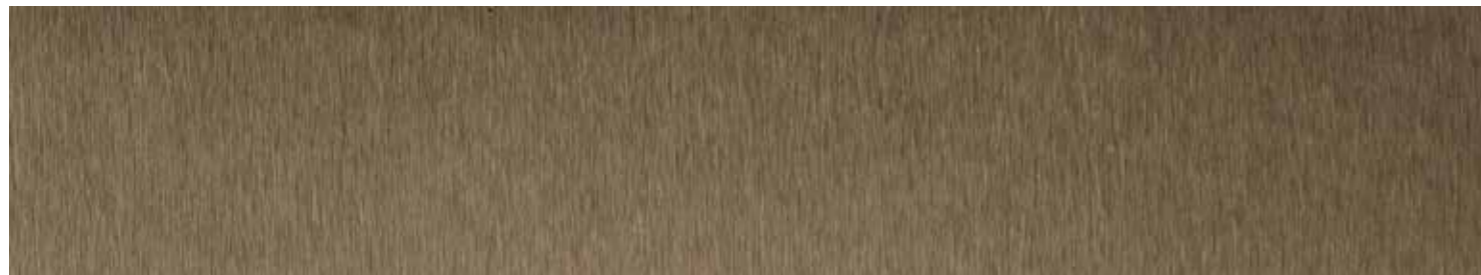
441 SRM - Alu Brushed Natural SRM



444N SRM - Alu Plain Polished Natural SRM



447 SRM - Alu Brushed Coppertone SRM



451 SRM - Alu Brushed Bronzestone SRM



454 SRM - Alu Brushed Rosegold SRM



325 SRM - Alu Brushed Champagne SRM



456 SRM - Alu Brushed Medium Bronzestone SRM



446 SRM - Alu Brushed Steeltone SRM



455/000 SRM - Alu Brushed Graphite SRM



431 SRM - Alu Crossbrushed Natural SRM

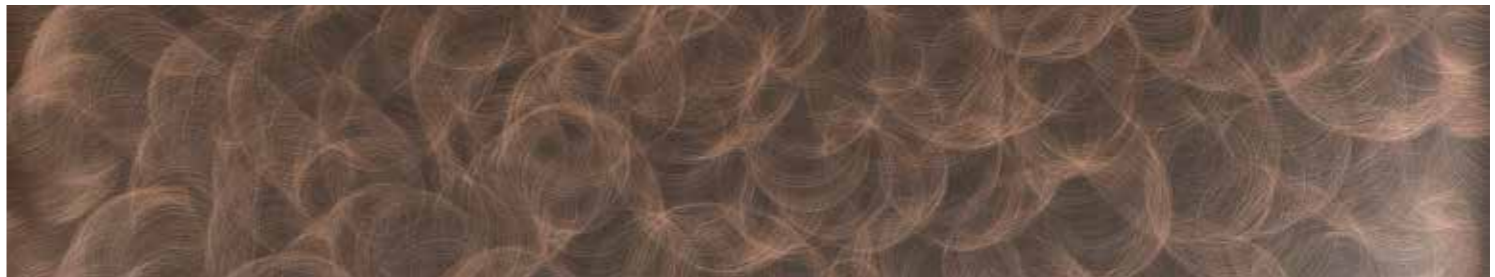


439 SRM - Alu Crossbrushed Brownish Grey SRM



# Homapal Metals – SRM Scratch Resistant Matt

\* Junta vertical para una anchura de aprox. 610 mm  
Giuntura verticale a circa 610 mm



401/200 SRM - Copper Crush SRM



401/229 SRM - Copper Crush Stipple SRM



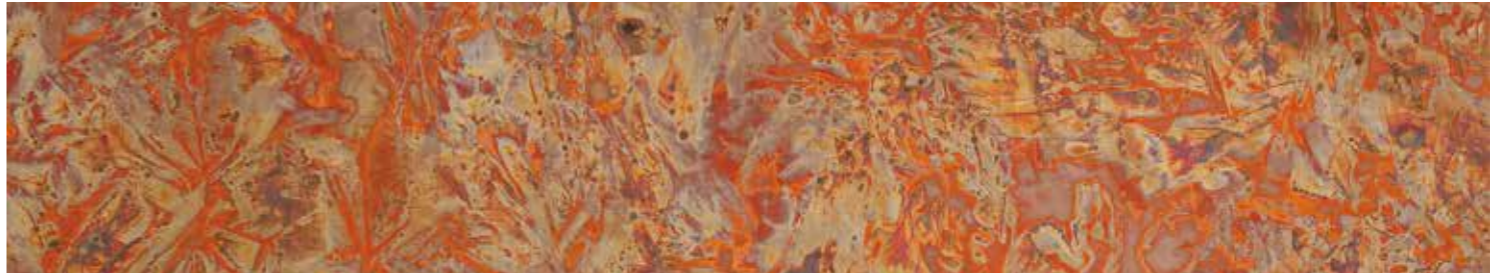
800/200 SRM - Alu Crush SRM



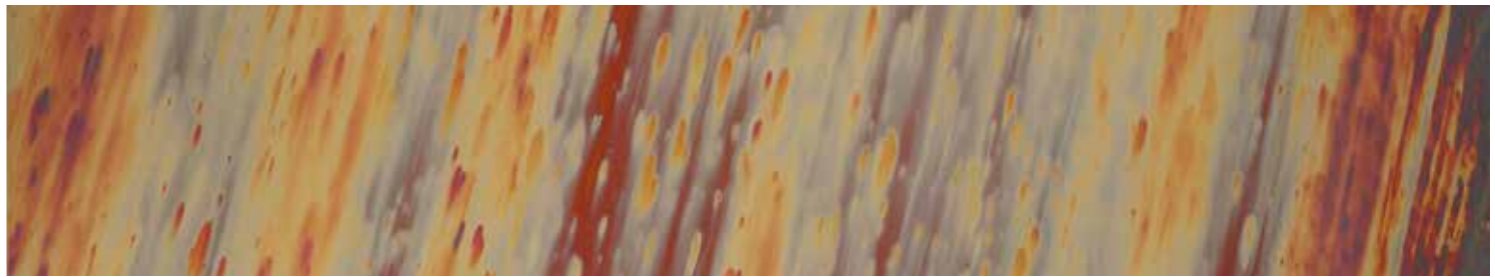
500/340 SRM - Brass Diamond Antique SRM \*



690/340 SRM - Copper Diamond Antique SRM



490 SRM - Copper Antique SRM



695D SRM - Copper Stratos Diagonal SRM



### **Poderoso magnetismo en presentaciones flexibles**

Todo proyecto colmado de éxito, toda campaña innovadora y todo producto original empiezan con una buena idea. Y en ella suele confluír el esfuerzo de todo un equipo, que ha trabajado intensamente para llevarla a la práctica. Con frecuencia, el origen es una lluvia de ideas practicada en común en un seminario o una sala de reuniones. Homapal ofrece un soporte perfecto para estos procesos comunicativos: las pizarras magnéticas autoadhesivas, que permiten recopilar ocurrencias espontáneas y propuestas variadas. Seguramente, este es el método más popular para generar ideas innovadoras en equipo. No importa si se han utilizado tarjetas, posters o planos para exponer las ideas, o si se ha aprovechado la aptitud de las pizarras magnéticas para escribir directamente en ellas con tiza o rotulador: en cualquier caso, todo puede eliminarse con facilidad y sin dejar huella (encontrará información más detallada en nuestras directrices técnicas actuales, que figuran en nuestra página web).

### **Individualidad y diseño**

Una carta con el menú escrito en letra blanca sobre fondo negro. Una gran pared magnética que expone las ofertas actuales del establecimiento, como el brunch del domingo o una cena romántica combinada con pernocta. Cuanto más avanza la digitalización, más se valora el carácter personal de la escritura de puño y letra. Es el caso, también, de las pizarras magnéticas autoadhesivas escribibles con rotulador y tiza: son estéticas, prácticas y destilan un espíritu urbano. Tanto en la restauración como en el escaparatismo, la escritura manual siempre irradia un encanto especial. Cada letra es única, irrepetible. Las pequeñas imperfecciones hacen que la escritura resulte más vívida. La rotulación manual subraya el valor de los productos y ofertas que presenta, porque es la manifestación visible del trabajo de una persona.

### **La funcionalidad genera flexibilidad**

En una era en la que todo fluye con rapidez, la flexibilidad es más necesaria que nunca. Los gustos y estilos evolucionan a un ritmo vertiginoso. Una de las principales tendencias en el diseño de tiendas es la configuración flexible de las superficies, cualidad que permite obtener espacios híbridos. Gracias a sus propiedades funcionales, las pizarras magnéticas autoadhesivas de Homapal aportan movimiento y flexibilidad a todas las exposiciones de productos, y la gran variedad de colores básicos y tonos de moda abre las puertas a una diversidad de diseño prácticamente ilimitada. Diseñar las paredes es una cosa. Dotarlas de funcionalidad, otra. Nuestras pizarras magnéticas combinan ambos aspectos. Además de su gran fuerza magnética, que permite adherir cualquier nota, en la mayoría de las láminas puede escribirse directamente, sea con tiza o con rotuladores convencionales para pizarras. En todos los casos, la escritura se borra sin dejar rastro. El laminado integra una capa de hierro altamente magnetizado que, además de permitir pegar papeles y utensilios ligeros a la pared, soporta módulos más pesados como expositores magnéticos en una tienda, estantes para herramientas en el puesto de trabajo o baldas y repisas modulares para colocar especias y aparatos pequeños en la cocina. Todo esto da vía libre a una creatividad ilimitada.

---

***Alto magnetismo combinado con superficies escribibles.***

***Disponible en un amplio abanico de colores de moda.***

---

### **Fascino magnetico per presentazioni flessibili**

Ogni progetto vincente, ogni campagna innovativa e ogni novità di prodotto iniziano con una buona idea, frutto dell'ingegno e del lavoro intenso di un intero team. Spesso le idee nascono da attività di squadra di brainstorming in sale riunioni o per seminari. Questi processi comunicativi sono sostenuti perfettamente dalle lavagne bianche magnetiche di Homapal, perché la raccolta di idee e proposte spontanee è probabilmente il metodo più diffuso per generare idee innovative di gruppo. Le lavagne possono essere utilizzate a supporto delle proprie idee per attaccare cartine, poster o progetti oppure, grazie alla loro superficie scrivibile, per annotare appunti e dati importanti con gessi o pennarelli – e il bello è che tutto può essere cancellato senza lasciare traccia (per ulteriori informazioni consultare le direttive tecniche più recenti disponibili sul nostro sito web).

### **Individualità e design**

Il menu del pomeriggio è scritto in bianco su uno sfondo nero. Una grande lavagna magnetica informa gli ospiti sulle ultime offerte, come ad esempio il brunch domenicale o la cena romantica con pernottamento incluso. Più i tempi diventano digitali, più personale diventa la scrittura a mano. Lo stesso vale anche per le lavagne magnetiche scrivibili con pennarelli o gessi: sono esteticamente belle, utili e rappresentano lo stile più metropolitano. Al ristorante, al bar, in hotel o nelle vetrine dei negozi: la scrittura a mano ha un fascino particolare. Ogni lettera è un pezzo unico e sono proprio le piccole imperfezioni a rendere la scrittura viva e vitale. In altre parole, i testi scritti a mano aumentano il valore percepito dei prodotti e delle offerte perché aggiungono un tocco umano.

### **Funzionalità come sinonimo di flessibilità**

I tempi frenetici richiedono flessibilità. Gusti e stile cambiano rapidamente. Una delle tendenze più importanti nell'allestimento dei negozi è la realizzazione flessibile di spazi ibridi. Grazie alle loro caratteristiche funzionali, i pannelli magnetici Homapal portano mobilità e flessibilità per ogni allestimento di prodotti, così come la molteplicità di colori di base o quelli di maggior tendenza offre possibilità di design quasi illimitate. Realizzare pareti è una cosa. Dotarle di funzioni pratiche è un'altra. I nostri pannelli magnetici uniscono entrambe le cose. Oltre alla forte tenuta magnetica, la maggior parte dei decorativi è scrivibile con pennarelli comunemente reperibili in commercio o con gesso. E tutto può essere cancellato senza lasciare traccia. Grazie ad una lamina di ferro a forte potere magnetico integrata nel laminato, è possibile fissare alla parete non solo fogli di carta e utensili leggeri, ma anche oggetti più pesanti come scaffali magnetici per esporre la merce nei negozi o per disporre attrezzi sul posto di lavoro, oppure mensole e ripiani modulari in cucina per riporre piccoli elettrodomestici e barattoli di spezie. La creatività non ha confini.

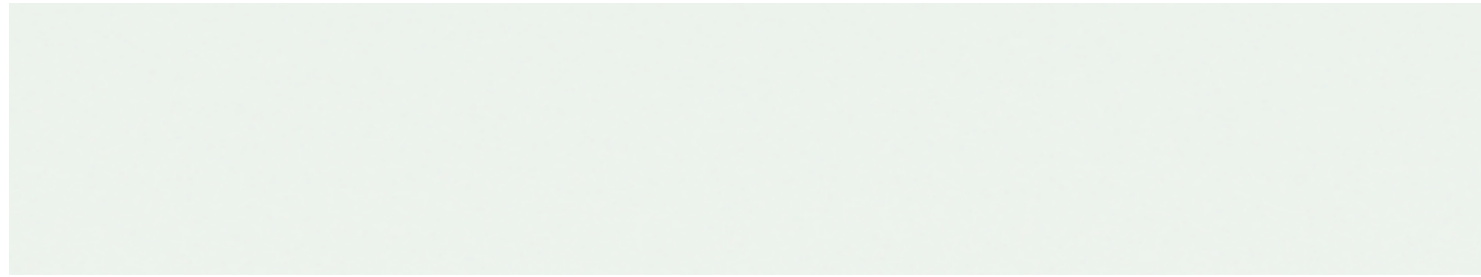
---

***Un grande potere magnetico unito a superfici scrivibili.***

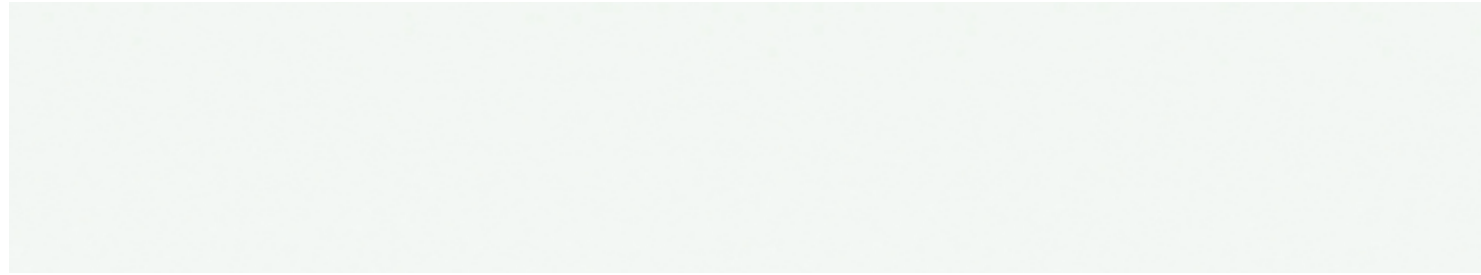
***Disponibile in una ricca gamma di colori di base e di tendenza.***

---

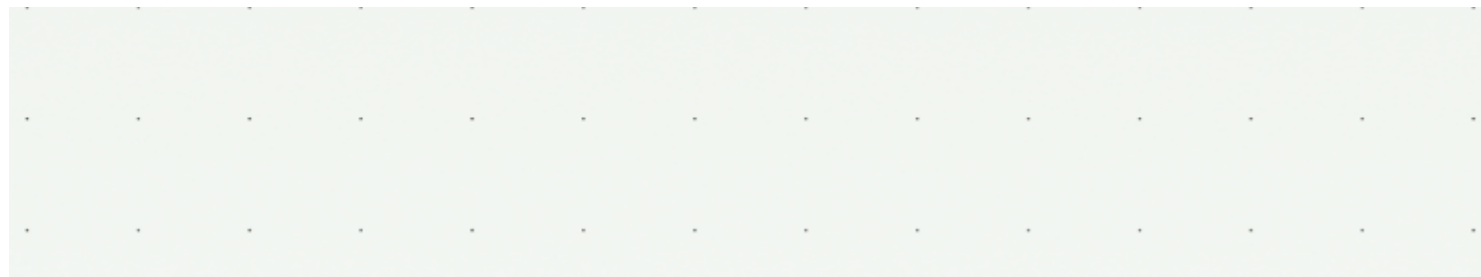




8207 - Magnetic Board White Matt (projection and board marker)



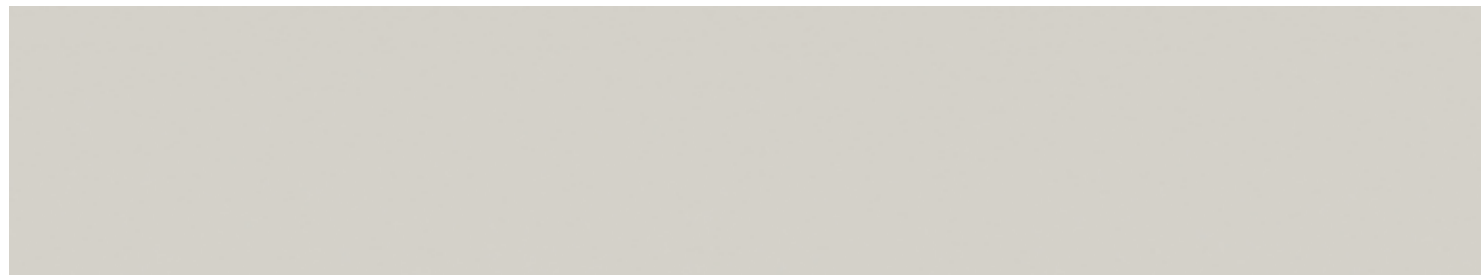
8206 - Magnetic Board White Glossy (board marker)



8202 - Magnetic Board White Glossy with grid points (board marker)



8231 - Magnetic Board Alu Crossbrushed Natural



8208 - Magnetic Board Light Grey Glossy (board marker)



8200 - Magnetic Board for individual finish



8225 - Magnetic Board Stone Grey Matt (chalk)



8224 - Magnetic Board Stone Grey Glossy (board marker)



8276 - Magnetic Board Curry Matt (chalk)



8277 - Magnetic Board Curry Glossy (board marker)



8259 - Magnetic Board Apple Green Matt (chalk)



8232 - Magnetic Board Apple Green Glossy (board marker)



8211 - Magnetic Board Green Matt (chalk)



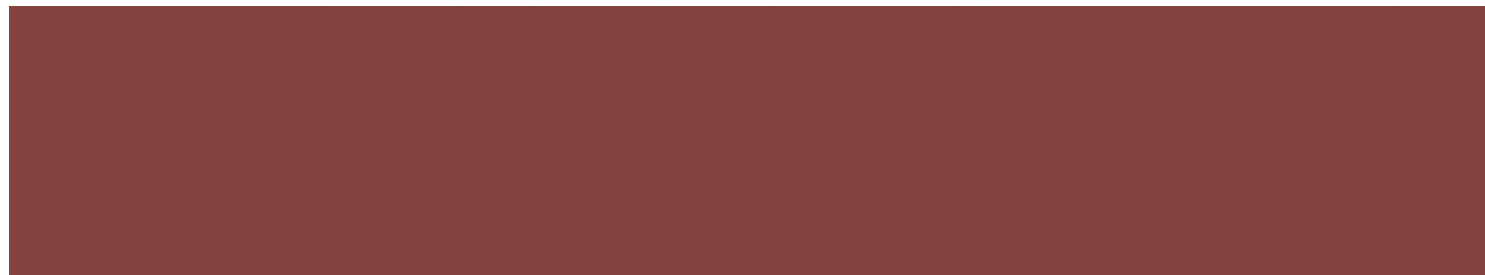
8214 - Magnetic Board Smokey Blue Matt (chalk)



8234 - Magnetic Board Macchiato Matt (chalk)



8233 - Magnetic Board Macchiato Glossy (board marker)



8253 - Magnetic Board Wine Red Matt (chalk)



8267 - Magnetic Board Slate Black



8205 - Magnetic Board Black Matt (chalk)



205 - Melamine Slate Black \*



205/000U - Melamine Black Matt (chalk) \*



211/000U - Melamine Green Matt (chalk) \*

LISTA DE MODELOS / ELENCO DEI DECORATIVI

Código de Homapal Codice Homapal	Nombre del modelo Nome decorativo	Serie Gamma	Espesor Spessore	Formato Formato	Equilibrador Bilanciante
205	Melamine Slate Black (without magnetic effect)	Magnetic & Boards	1,0	a, b	012
205/000U	Melamine Black Matt / chalk (without magnetic effect)	Magnetic & Boards	1,0	a, b	012
211/000U	Melamine Green Matt / chalk (without magnetic effect)	Magnetic & Boards	1,0	b	012
325	Alu Brushed Champagne	Elements	1,0	a, b	001
325 SRM	Alu Brushed Champagne SRM	SRM	1,0	a, b	001SR
325/360	Alu Brushed Sapphire Champagne	Perspectives/Geometries	1,0	a, b	001
342/000	Alu Plain Polished Goldtone	Elements	1,0	a, b	001
347/000	Alu Plain Polished Coppertone	Elements	1,0	a, b	001
401/200	Copper Crush	Gestures	1,3	a, b	009
401/200 SRM	Copper Crush SRM	SRM	1,3	a, b	009SR
401/229	Copper Crush Stipple	Gestures	1,3	a, b	009
401/229 SRM	Copper Crush Stipple SRM	SRM	1,3	a, b	009SR
409/000	Alu Brushed Steeltone - Industrial quality version of 446	Elements	0,8	a, b	001
423/980	Alu Plex Stainless Steeltone	Elements	1,0	a, b	001
431	Alu Crossbrushed Natural	Elements	1,0	a, b	001
431 SRM	Alu Crossbrushed Natural SRM	SRM	1,0	a, b	001SR
433	Alu Crossbrushed Stainless Steeltone	Elements	1,0	a, b	001
434	Alu Crossbrushed Goldtone	Elements	1,0	a, b	001
437	Alu Crossbrushed Coppertone	Elements	1,0	a, b	001
439	Alu Crossbrushed Brownish Grey	Elements	1,0	a, b	001
439 SRM	Alu Crossbrushed Brownish Grey SRM	SRM	1,0	a, b	001SR
441	Alu Brushed Natural	Elements	1,0	a, b, e	001
441 SRM	Alu Brushed Natural SRM	SRM	1,0	a, b	001SR
442	Alu Brushed Goldtone	Elements	1,0	a, b	001
444/920N	Alu Riffel Horizontal Natural	Perspectives/Industrial	0,9	a, b	001
444N	Alu Plain Polished Natural	Elements	1,0	a, b	001
444N SRM	Alu Plain Polished Natural SRM	SRM	1,0	a, b	001SR
446	Alu Brushed Steeltone	Elements	1,0	a, b, e	001

a = 2440 x 1220 mm  
b = 3050 x 1220 mm  
e = 3050 x 1300 mm

Contáctenos si desea que le enviemos los números de modelos de Arpa y Formica correspondientes a los modelos Homapal.  
Su richiesta sono disponibili i codici Arpa e Formica corrispondenti ai codici prodotto Homapal.

LISTA DE MODELOS / ELENCO DEI DECORATIVI

Código de Homapal Codice Homapal	Nombre del modelo Nome decorativo	Serie Gamma	Espesor Spessore	Formato Formato	Equilibrador Bilanciante
446 SRM	Alu Brushed Steeltone SRM	SRM	1,0	a, b	001SR
446/920	Alu Riffel Horizontal Steeltone	Perspectives/Industrial	0,9	a, b	001
447	Alu Brushed Coppertone	Elements	1,0	a, b	001
447 SRM	Alu Brushed Coppertone SRM	SRM	1,0	a, b	001SR
447/966	Alu Cella Coppertone	Perspectives/Depths	1,3	a, b	002
448	Alu Brushed Black	Elements	1,0	a, b	001
448/966	Alu Cella Black	Perspectives/Depths	1,3	a, b	002
451	Alu Brushed Bronzestone	Elements	1,0	a, b	001
451 SRM	Alu Brushed Bronzestone SRM	SRM	1,0	a, b	001SR
451/100	Alu Mesh Bronzestone	Perspectives/Depths	1,3	a, b	002
451/360	Alu Brushed Sapphire Bronzestone	Perspectives/Geometries	1,0	a, b	001
454	Alu Brushed Rosegold	Elements	1,0	a, b	001
454 SRM	Alu Brushed Rosegold SRM	SRM	1,0	a, b	001SR
454/360	Alu Brushed Sapphire Rosegold	Perspectives/Geometries	1,0	a, b	001
455/000 SRM	Alu Brushed Graphite SRM	SRM	1,0	a, b	001SR
455/360	Alu Brushed Sapphire Graphite	Perspectives/Geometries	1,0	a, b	001
456	Alu Brushed Medium Bronzestone	Elements	1,0	a, b	001
456 SRM	Alu Brushed Medium Bronzestone SRM	SRM	1,0	a, b	001SR
459/100	Alu Mesh Anthracite	Perspectives/Depths	1,3	a, b	002
469/920N	Alu Riffel Horizontal Anthracite	Perspectives/Industrial	0,9	a, b	001
470	Alu Mirror Polished Superior Natural	Elements	1,0	a, b	005/015
470/100	Alu Mirror Polished Mesh Natural	Perspectives/Depths	1,3	a	005/015
470/124	Alu Mirror Polished Cascade Natural	Perspectives/Depths	1,3	a	005/015
470/636	Alu Mirror Polished Lava Natural	Perspectives/Depths	1,3	a	005/015
470/966	Alu Mirror Polished Cella Natural	Perspectives/Depths	1,3	a	005/015
471	Alu Mirror Polished Goldtone	Elements	1,0	a, b	005/015
471/100	Alu Mirror Polished Mesh Goldtone	Perspectives/Depths	1,3	a	005/015
471/124	Alu Mirror Polished Cascade Goldtone	Perspectives/Depths	1,3	a	005/015

a = 2440 x 1220 mm  
b = 3050 x 1220 mm  
e = 3050 x 1300 mm

Contáctenos si desea que le enviemos los números de modelos de Arpa y Formica correspondientes a los modelos Homapal.  
Su richiesta sono disponibili i codici Arpa e Formica corrispondenti ai codici prodotto Homapal.

LISTA DE MODELOS / ELENCO DEI DECORATIVI

Código de Homapal Codice Homapal	Nombre del modelo Nome decorativo	Serie Gamma	Espesor Spessore	Formato Formato	Equilibrador Bilanciante
471/636	Alu Mirror Polished Lava Goldtone	Perspectives/ Depths	1,3	a	005/015
471/966	Alu Mirror Polished Cella Goldtone	Perspectives/ Depths	1,3	a	005/015
473	Alu Mirror Polished Tea	Elements	1,0	a, b	005/015
473/124	Alu Mirror Polished Cascade Tea	Perspectives/ Depths	1,3	a	005/015
473/636	Alu Plain Polished Lava Tea	Perspectives/ Depths	1,3	a	005/015
474	Alu Mirror Polished Smokey Grey	Elements	1,0	a, b	005/015
474/124	Alu Mirror Polished Cascade Smokey Grey	Perspectives/ Depths	1,3	a	005/015
474/636	Alu Mirror Polished Lava Smokey Grey	Perspectives/ Depths	1,3	a	005/015
474/966	Alu Mirror Polished Cella Smokey Grey	Perspectives/ Depths	1,3	a	005/015
475/000	Alu Plain Polished Gunmetal Matt	Elements	1,0	a, b	005/015
475/636	Alu Plain Polished Lava Gunmetal Matt	Perspectives/ Depths	1,3	a	005/015
477	Alu Mirror Polished Coppertone	Elements	1,0	a, b	005/015
477/124	Alu Mirror Polished Cascade Coppertone	Perspectives/ Depths	1,3	a	005/015
477/636	Alu Mirror Polished Lava Coppertone	Perspectives/ Depths	1,3	a	005/015
477/966	Alu Mirror Polished Cella Coppertone	Perspectives/ Depths	1,3	a	005/015
485/000	Alu Mirror Polished Special Natural - Industrial quality version of 470	Elements	1,0	a, b	005/015
490	Copper Antique	Gestures	1,3	a, b	009
490 SRM	Copper Antique SRM	SRM	1,3	a, b	009 SR
500/340	Brass Diamond Antique (vertical joint at about 610 mm)	Perspectives/Geometries	1,3	a, b	009
500/340 SRM	Brass Diamond Antique SRM (vertical joint at about 610 mm)	SRM	1,3	a, b	009 SR
500/491	Brass Plain Antique (vertical joint at about 610 mm)	Gestures	1,0	a, b	009
500/502	Brass Moon (vertical joint at about 610 mm)	Gestures	1,3	a	009
546	Alu Brushed Stainless Steeltone	Elements	1,0	a, b	001
630	Copper Black Patinated	Gestures	1,3	a	002
635/502	Copper Moon Turquoise	Gestures	1,3	a	009
636/502	Copper Moon Dark	Gestures	1,3	a	009
637/502	Copper Moon Light	Gestures	1,3	a	009
641/000	Stainless Steel Brushed	Perspectives/Industrial	0,8	a, b	007

a = 2440 x 1220 mm  
b = 3050 x 1220 mm  
e = 3050 x 1300 mm

Contáctenos si desea que le enviemos los números de modelos de Arpa y Formica correspondientes a los modelos Homapal.  
Su richiesta sono disponibili i codici Arpa e Formica corrispondenti ai codici prodotto Homapal.

LISTA DE MODELOS / ELENCO DEI DECORATIVI

Código de Homapal Codice Homapal	Nombre del modelo Nome decorativo	Serie Gamma	Espesor Spessore	Formato Formato	Equilibrador Bilanciante
690/340	Copper Diamond Antique	Perspectives/Geometries	1,3	a, b	009
690/340 SRM	Copper Diamond Antique SRM	SRM	1,3	a, b	009 SR
695D	Copper Stratos Diagonal	Gestures	1,3	a, b	009
695D SRM	Copper Stratos Diagonal SRM	SRM	1,3	a, b	009 SR
704/966	Alu Cella Goldtone	Perspectives/ Depths	1,3	a, b	002
791	Alu Brushed Natural Special - also available with Adverso (AD) surface	Elements	0,8	a, b	001
794	Alu Brushed Goldtone Special - also available with Adverso (AD) surface	Elements	0,8	a, b	001
796	Alu Brushed Steeltone Special - also available with Adverso (AD) surface	Elements	0,8	a, b	001
800/100	Alu Mesh Natural	Perspectives/ Depths	1,3	a, b	002
800/200	Alu Crush	Gestures	1,0	a, b	001
800/200 SRM	Alu Crush SRM	SRM	1,0	a, b	001 SR
807/340	Alu Diamond Bronzestone	Perspectives/Geometries	1,0	a, b	002
807/980	Alu Plex Bronzestone	Elements	1,0	a, b	001
820/000	Alu Softmatt Natural - Industrial quality version of 444N	Elements	0,8	a, b	001
820/000 SRM	Alu Softmatt Natural SRM	SRM	0,8	a, b	001 SR
825/100	Alu Mesh Champagne	Perspectives/ Depths	1,3	a, b	002
856	Alu Dots Steeltone	Perspectives/Industrial	1,3	a, b	002
8200	Magnetic Board for individual finish	Magnetic & Boards	1,0	a, b	8200
8202	Magnetic Board White Glossy with grid points (board marker)	Magnetic & Boards	1,0	a, b	011
8205	Magnetic Board Black Matt (chalk)	Magnetic & Boards	1,0	a, b	011
8206	Magnetic Board White Glossy (board marker)	Magnetic & Boards	1,0	a, b	011
8207	Magnetic Board White Matt (projection and board marker)	Magnetic & Boards	1,0	a, b	011
8208	Magnetic Board Light Grey Glossy (board marker)	Magnetic & Boards	1,0	a, b	011
8211	Magnetic Board Green Matt (chalk)	Magnetic & Boards	1,0	a, b	011
8214	Magnetic Board Smokey Blue Matt (chalk)	Magnetic & Boards	1,0	a, b	011
8224	Magnetic Board Stone Grey Glossy (board marker)	Magnetic & Boards	1,0	a, b	011
8225	Magnetic Board Stone Grey Matt (chalk)	Magnetic & Boards	1,0	a, b	011
8231	Magnetic Board Alu Crossbrushed Natural	Magnetic & Boards	1,3	a, b	011

a = 2440 x 1220 mm  
b = 3050 x 1220 mm  
e = 3050 x 1300 mm

Contáctenos si desea que le enviemos los números de modelos de Arpa y Formica correspondientes a los modelos Homapal.  
Su richiesta sono disponibili i codici Arpa e Formica corrispondenti ai codici prodotto Homapal.

LISTA DE MODELOS / ELENCO DEI DECORATIVI

Código de Homapal Codice Homapal	Nombre del modelo Nome decorativo	Serie Gamma	Espesor Spessore	Formato Formato	Equilibrador Bilanciante
8232	Magnetic Board Apple Green Glossy (board marker)	Magnetic & Boards	1,0	a, b	011
8233	Magnetic Board Macchiato Glossy (board marker)	Magnetic & Boards	1,0	a, b	011
8234	Magnetic Board Macchiato Matt (chalk)	Magnetic & Boards	1,0	a, b	011
8253	Magnetic Board Wine Red Matt (chalk)	Magnetic & Boards	1,0	a, b	011
8259	Magnetic Board Apple Green Matt (chalk)	Magnetic & Boards	1,0	a, b	011
8267	Magnetic Board Slate Black	Magnetic & Boards	1,3	a, b	011
8276	Magnetic Board Curry Matt (chalk)	Magnetic & Boards	1,0	a, b	011
8277	Magnetic Board Curry Glossy (board marker)	Magnetic & Boards	1,0	a, b	011
M2006	Alu Plain Polished Bronzestone	Elements	1,0	a, b	001
M4512	Alu Crush Goldtone	Gestures	1,0	a, b	001
M5308	Plex Aluminium	Elements	1,0	a, b	001
M5309	Plex Gold	Elements	1,0	a, b	001
M5311	Brushed Argent	Elements	1,0	a, b	001
M5312	Brushed Umbra	Elements	1,0	a, b	001
M5391	Graphite Veil	Gestures	1,3	a, b	002
M5392	Copper Veil	Gestures	1,3	a, b	009
M6422	Brushed Cupro	Elements	1,0	a, b	001
M6423	Brushed Brass	Elements	1,0	a, b	001
M6424	Plex Copper	Elements	1,0	a, b	001
M6426	Plex Brass	Elements	1,0	a, b	001
M6427	Hammered Aluminium	Perspectives/ Depths	1,3	b	002
M6428	Hammered Argent	Perspectives/ Depths	1,3	b	002
M6429	Hammered Cupro	Perspectives/ Depths	1,3	b	002
M6430	Hammered Brass	Perspectives/ Depths	1,3	b	002
M6431	Hammered Graphite	Perspectives/ Depths	1,3	b	002
M8547	Matte Oxibronze (vertical joint at about 610 mm)	Gestures	1,0	a, b	009
M9958	Antique Rubbed Copper	Gestures	1,3	a, b	009

a = 2440 x 1220 mm  
b = 3050 x 1220 mm  
e = 3050 x 1300 mm

Contáctenos si desea que le enviemos los números de modelos de Arpa y Formica correspondientes a los modelos Homapal.  
Su richiesta sono disponibili i codici Arpa e Formica corrispondenti ai codici prodotto Homapal.

Homapal – Técnicas que forjan belleza

Priorizando a sus clientes y atendiendo las demandas del mercado en todo momento, Homapal ha pasado de ser una empresa especializada en laminados con superficie de metal auténtico a convertirse en uno de los fabricantes líderes mundiales de laminados especiales de alta presión (HPL). Gracias a las gamas de metales y pizarras magnéticas, que perfeccionamos y actualizamos continuamente en línea con las últimas tendencias, los productos de Homapal brindan unas posibilidades de creatividad y personalización prácticamente ilimitadas. Homapal utiliza finas láminas de aluminio, cobre, latón y acero inoxidable. Mediante un procedimiento especial de estampación se confiere a las superficies su particular estructura. Las láminas de Homapal se usan tanto en muebles de producción estandarizada como en establecimientos públicos: hoteles y bares, cruceros y discotecas, restaurantes y tiendas, y en cualquier otro lugar donde se quiera enfatizar la decoración de superficies.

Homapal – Quando la tecnica forgia la bellezza

Avendo sempre in mente le richieste dei clienti e del mercato, Homapal si è trasformato da uno specialista in laminati con superficie metallica a uno dei produttori leader a livello globale di laminati speciali (HPL). Grazie alle gamme Metals e Magnetic & Boards, in continuo sviluppo ed evoluzione, in linea con i trend di mercato, Homapal offre soluzioni per lo più illimitate per dare spazio a creatività e personalizzazioni. Homapal usa sottili lamine di alluminio, rame, ottone e acciaio inossidabile. Un processo di stampaggio speciale dona alle superfici texture uniche. I laminati Homapal sono usati sia per elementi di arredo prodotti in serie, così come per spazi pubblici - hotel e bar, navi da crociera e locali, ristoranti e negozi - essenzialmente ovunque le superfici di interni debbano essere valorizzate.

Un producto fabricado en Alemania para el mercado mundial  
Un prodotto «made in Germany» per un mercato globale

